

GAMME PROJECTION



Tableau d'utilisation

Pour certaines applications, les machines nécessitent des kits.

Légende des utilisations

- *** Recommandée
- ** Acceptable
- * Tolérée

	KOINE 3 / 3L	KOINE 35	KOINE 4 / 5	SMALL 50	STEP 120 / 120 R-M	PRESTIGE	SPIN	BOOSTER 15	MOVER 190 E / D	MOVER 270 E	MOVER 270 D	STEP 120 A	SILENT 300 CL
Chape traditionnelle									***	***	***		
Chape autonivelante						**						***	***
Micro-béton											**		
Spritz-béton								***					
Béton								***					
Monocouche et traditionnel				***	***	***							
Monocouche	*	*	*	***	***	***							
Joints				***	***	**							
Injection				***	***	***							
Produits allégés - isolation	***	***	***										
Étanchéité intérieure	***	***	***										
Plâtre	***	***	***										
Produit en sac sans temps de malaxage	***	***	***				***						

GAMME PROJECTION

matériaux pré-mélangés



5 modèles de machines à projeter pour plâtre et certains monocouches allégés



KOINE 3 - MACHINE À PLÂTRE / KOINE 3L - PRODUITS ALLÉGÉS

Machine à projeter le plâtre / Machine à projeter les matériaux allégés

Equipements de Série

- ✓ Moteur électrique monophasé 230V/50Hz - 3,4 kW
- ✓ Compresseur électrique à membrane
- ✓ Trémie tronconique avec chambre de malaxage
- ✓ Malaxeur standard (Koine 3)
- ✓ Malaxeur pour produits allégés (Koine 3L)
- ✓ Grille crève-sacs démontable (Koine 3)
- ✓ Grille crève-sacs majorée + 20 litres (Koine 3L)
- ✓ Motoréducteur malaxeur et pompes
- ✓ Vis et jacquette ECO-STAR (Koine 3)
- ✓ Vis et jacquette D 8-1,5 ECO (Koine 3L)
- ✓ Manomètre
- ✓ Tableau de commandes "inverter" exclusivité IMER à 4 vitesses (3 +1)
- ✓ Compteur horaire
- ✓ Pompe à eau à amorçage automatique
- ✓ Installation d'eau avec compte litre
- ✓ 4 roues (2 pivotantes dont 1 avec un frein)
- ✓ 20 m de câble électrique avec prise 16 A
- ✓ 20 m de tuyau d'eau Ø 13
- ✓ 16 m de tuyau d'air Ø 13 avec raccords Geka
- ✓ 15 m de tuyau pour matériaux Ø 25 avec raccords Kamlock
- ✓ Lance de projection
- ✓ Buses pour prémélangé
- ✓ Caisse d'accessoires métallique
- ✓ Eponge de lavage
- ✓ Racloir
- ✓ Commande pneumatique à distance

APPLICATIONS

KOINE 3: Pour mélanger et projeter des matériaux prêt-à-l'emploi en sac.
KOINE 3L: Pour mélanger et projeter des enduits prêts-à-l'emploi ; isolant et allégés.

- > Puissance du groupe électrogène mini : 12 KVA (Koine 3)
- > Puissance du groupe électrogène mini : 10 KVA (Koine 3L)

- ✓ Tableau de commande électrique "inverter" exclusif IMER pour travailler même dans des conditions difficiles

- ✓ Démontable en 4 parties pour faciliter le transport

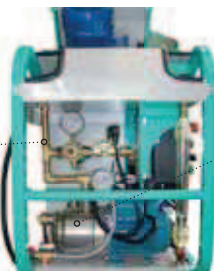
- ✓ 4 roues et 2 crochets de levage pour faciliter la manutention

- ✓ Pompe à eau à amorçage automatique avec corps en inox et turbine en laiton

- ✓ Chambre de malaxage rabattable et remplacement rapide de l'ensemble vis/jacquette

- ✓ Compresseur électrique à membrane IMER nécessitant peu d'entretien.

- ✓ Installation d'eau en laiton



ACCESSOIRES



Vis et Jacquette (de série)



Buse "prêt à l'emploi" (de série)



Tuyau pour matériaux (de série)



Lance pour prêt-à-l'emploi et traditionnel (de série)



Balle de nettoyage (de série)



Kit isolation thermique



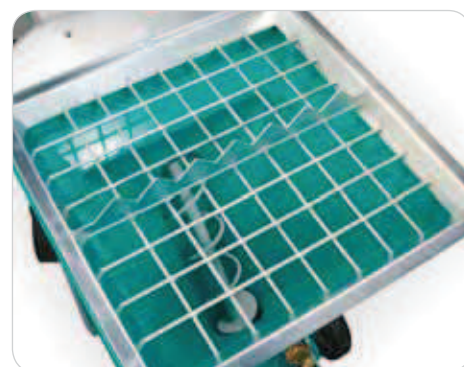
Grille crève-sacs réhaussée de 5 cm (+ 20 L) (de série sur Koine 3L)



Mélangeur pour produits allégés (de série sur Koine 3L)

		KOINE 3	KOINE 3L
Alimentation	-	230V/50Hz	230V/50Hz
Puissance max installée	kW	3,4	3,4
Puissance moteur du malaxeur	kW	2,2	2,2
Compresseur électrique	-	0,75 kW - 250 l/min	0,75 kW - 250 l/min
Débit	l/min	8 - 11 - 14 - 17	11 - 15 - 19 - 23
Distance max de pompage*	m	15	15
Capacité de la trémie	l	50	70
Hauteur de chargement	mm	1 000	1 090
Dimensions L x l x H	mm	1 450 x 685 x 1 270	1 450 x 685 x 1 270
Poids	kg	191	191
Niveau de pression sonore	dB(A)	<76	<76
Référence		8506007	8506008

(*) NOTE La distance de pompage peut varier selon le type de matériaux utilisés, sa consistance, la hauteur d'utilisation et le type de pompe installée.



Grille crève-sacs avec capteur de sécurité (de série sur Koine 3)

KOINE 35 - MACHINE À PLÂTRE

Machine à projeter le plâtre

APPLICATIONS

Pour mélanger et projeter les enduits prêt-à-l'emploi en sac ou en silo.

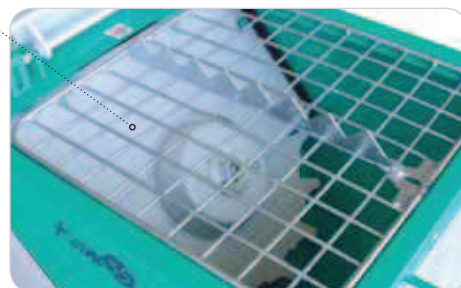
> Puissance du groupe électrogène mini : 12 KVA



- ✓ Tableau de commande électrique "inverter" exclusif IMER pour travailler dans des conditions difficiles
- ✓ Roue à cellules pour une alimentation optimale de la chambre de malaxage quelque soit le type de matériaux prêt-à-l'emploi utilisés
- ✓ Compresseur électrique à membrane IMER nécessitant peu d'entretien
- ✓ Démontable en 4 parties pour faciliter le transport

Equipements de Série

- ✓ Moteur électrique monophasé 230V/50Hz - 3,77 kW
- ✓ Compresseur électrique à membrane
- ✓ Grille crève-sacs
- ✓ Motoréducteur de malaxage
- ✓ Motoréducteur de roue à cellules
- ✓ Jacquette et vis ECO-STAR
- ✓ Manomètre d'alimentation matériaux
- ✓ Tableau de commande électrique "inverter" IMER à 3 vitesses
- ✓ Pompe à eau à amorçage automatique
- ✓ Installation d'eau avec compte litre
- ✓ 4 roues pivotantes (1 avec frein)
- ✓ 20 m de câble électrique avec prise 16 A
- ✓ 20 m de tuyau d'eau
- ✓ 15 m de tuyau pour matériaux Ø 25 avec raccords Kamlock
- ✓ 16 m tuyau d'air Ø 13 avec raccord Geka
- ✓ Lance de projection
- ✓ Caisse d'accessoires
- ✓ Eponge de lavage pour tuyau
- ✓ Racloir
- ✓ Commande pneumatique à distance



Grille crève-sac



- ✓ Chambre de malaxage rabattable et remplacement rapide de l'ensemble de vis/jaquette
- ✓ Installation d'eau en laiton
- ✓ Pompe à eau auto-amorçante avec corps en inox et turbine en laiton

ACCESSOIRES



Malaxeur à pale large



Turbomalaxeur



Coiffe

KOINE 35

Alimentation	-	230V/50Hz
Puissance max installée	kW	3.77
Puissance moteur du malaxeur	kW	2.2
Puissance motoréducteur roue à cellules	kW	0.37
Compresseur électrique	-	0.75 kW 250 l/min
Débit matériaux	l/min	8 - 11 - 14 - 17
Distance maxi de pompage*	m	15
Capacité trémie	l	110
Hauteur de chargement	mm	900
Dimensions L x l x H	mm	1 560 x 680 x 1 190
Poids	kg	255
Niveau de pression sonore	dB(A)	<76
Référence	-	8506006

(* NOTE La distance de pompage peut varier selon le type de matériaux utilisés, sa consistance, la hauteur d'utilisation et le type de pompe installée.

KOINE 4 / KOINE 5 - MACHINE À PLÂTRE

Machine à projeter le plâtre

Equipements de Série

- ✓ Moteur électrique triphasé 400V/50Hz – 7,75 kW
- ✓ Compresseur électrique à membrane
- ✓ Grille crève-sac
- ✓ Motoréducteur de malaxage
- ✓ Motoréducteur de roue à cellules
- ✓ Jacquette et vis D6-3
- ✓ Manomètre d'alimentation matériaux
- ✓ Tableau électrique d'alimentation et de commande
- ✓ Pompe à eau à amorçage automatique
- ✓ Installation d'eau
- ✓ 4 roues tournantes (1 avec frein)
- ✓ 40 m de câble électrique
- ✓ 40 m de tuyau d'eau (Koine 4)
- ✓ 30+4 m tuyau d'eau (Koine 5)
- ✓ 15 m de tuyau à matériaux Ø 25 avec raccord Kamlock (pression max. au travail 40 bar)
- ✓ 16 m tuyau d'air Ø 13 avec raccord Geka
- ✓ Caisse d'accessoires avec lances et buses
- ✓ Accessoires de nettoyage (raclours et éponges)
- ✓ Prédiposition pour kit autonivelant

APPLICATIONS

Pour mélanger et projeter les enduits pré-mélangés en sac ou silo (enduit à base de chaux-ciment, craie et isolants)

> Puissance du groupe électrogène mini : 25 KVA



✓ Moteur de puissance supérieure à la moyenne à régime continu S1

✓ Installation d'eau en laiton



✓ Tableau électrique optimisé avec un seul contacteur de 18,5 kW

✓ Roue à cellules pour une alimentation optimale de la chambre de malaxage quelque soit le type de matériaux prêt à l'emploi utilisés

✓ Compresseur à membrane exclusif IMER à entretien réduit

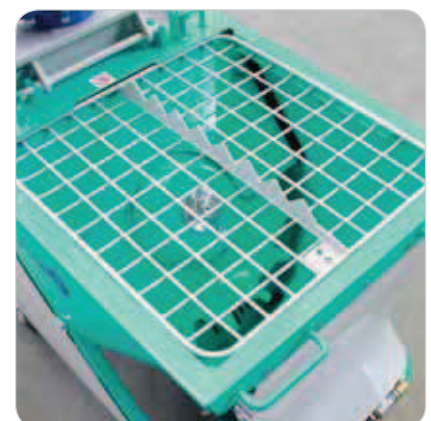
✓ Pompe à eau à amorçage automatique avec corps en inox et turbine en laiton

ACCESSOIRES



		KOINE 4	KOINE 5
Alimentation	-	400V/50Hz	400V/50Hz
Puissance max installée	kW	7.75	7.75
Puissance moteur du malaxeur	kW	5.5	5.5
Puissance motoréducteur roues à cellules	kW	0.75	0.75
Compresseur électrique	-	0.9 kW - 250 l/min	0.9 kW - 250 l/min
Débit	l/min	22	22
Distance maxi de pompage Ø 25 mm*	m	25	-
Distance maxi de pompage Ø 35 mm*	m	-	50
Capacité de la trémie	l	110	110
Hauteur de chargement	mm	900	900
Dimensions L x l x H	mm	1 190 x 730 x 1 560	1 190 x 680 x 1 560
Poids	kg	263	263
Niveau de pression sonore	dB(A)	<80	<80
Référence	-	8506005	8506000

(*) NOTE La distance de pompage peut varier selon le type de matériaux utilisés, sa consistance, la hauteur d'utilisation et le type de pompe installée.



Grille crève-sac

GAMME PROJECTION

matériaux traditionnels et pré-mélangés



4 modèles de pompes-à-vis multi-usages



PROJECTION

SMALL 50 - POMPE À VIS POLYVALENTE

Pompe à vis multi-usages

Equipements de Série

- ✓ Moteur électrique monophasé 230V/50Hz – 1,5kW
- ✓ Cuve en INOX qui facilite le nettoyage
- ✓ Prédiposition pour tamis vibrant
- ✓ Jacquette et vis D8 1,5 ECO
- ✓ Tableau électrique avec inverter exclusif IMER
- ✓ 20 m de câble électrique d'alimentation
- ✓ Manomètre d'alimentation matériaux
- ✓ Manomètre
- ✓ Commande à distance avec 16 m de câble électrique
- ✓ Prédiposition pour commande pneumatique
- ✓ Caisse d'accessoires

APPLICATIONS

pour projeter :

- Enduits traditionnels et prêt-à-l'emploi
- Prêt à l'emploi thixotropique
- Produits imperméabilisants
- Produits RPE/RME
- Revêtement avec vernis
- Pour produits d'étanchéité
- Pour injection de consolidation
- Rejointement de pierre avec ou sans air

- > Puissance du groupe électrogène : 6 KVA
- > 50 m²/h en dégrossi



- ✓ Tableau électrique de commande à démarrage progressif avec "inverter" exclusif IMER pour travailler même dans des conditions difficiles

- ✓ Nettoyage facile et rapide



- ✓ Granulométrie maximale : 5 mm

- ✓ Débit de 0.8 à 14 l/min grâce à la vitesse variable de la machine

- ✓ Moteur avec 3 niveaux de protection

- ✓ Inversion automatique de la machine à chaque arrêt pour décharger la pression à l'intérieur de la lance et des tuyaux

SMALL 50 avec tamis vibrant et compresseur (options)

SMALL 50

Alimentation	-	230V/50Hz
Puissance moteur	kW	1.5
Débit	l/min	0.8 ± 14
Distance maxi de pompage verticale Ø 19 mm*	m	± 8
Distance maxi de pompage verticale Ø 25 mm*	m	± 15
Distance maxi de pompage horizontale Ø 19 mm*	m	± 15
Distance maxi de pompage horizontale Ø 25 mm*	m	± 25
Capacité de la trémie	l	50
Hauteur de chargement	mm	650
Dimensions L x l x H	mm	1 120 x 520 x 650
Poids	kg	69
Niveau de pression sonore	dB(A)	<74
Référence	-	8506040

(*) NOTE La distance de pompage peut varier selon le type de matériaux utilisés, sa consistance, la hauteur d'utilisation et le type de pompe installée.

Quelques applications de la SMALL 50



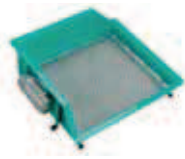
ACCESSOIRES



Compresseur à membrane



Compresseur à piston



Tamis vibrant



Ecrase-sacs



Trémie interne vibrante



Balle de nettoyage



Lance: joints, rasants, peinture, injection, avec raccords



Lance pour prêt-à-l'emploi et traditionnel



Lances pour produits ignifugés



Kit roues pneumatiques



Tuyau d'air Ø 13 mm



Tuyau pour matériaux



Buse incluse dans la dotation rasants et joints



Buse pour mortier traditionnel



Buse prêt-à-l'emploi



Vis et Jacquette (de série)



Stator + rotor pour joint



Kit injection



Couvercle trémie en acier inox

Système à malaxage lent **FACILE**

La **Small 50** peut être associée à la **Spin 15A ML** pour mélanger et pomper en continu rasants et colles. Elle peut être également utilisée avec le **MIX 120 Plus** et notre gamme de bétonnières.



STEP 120 / STEP 120 R-M - MACHINE À PROJETER

Pompe à vis multi-usages

Equipements de Série

- ✓ Version monophasée : moteur élec. 230V/50Hz - 2,2 kW avec inverter exclusif IMER
- ✓ Version triphasée : moteur électrique 400V/50Hz à 2 vitesses - 3,6/4,8 kW
- ✓ Tableau électrique d'alimentation avec commande à distance, pneumatique de série prédisposé pour commande à distance électrique
- ✓ Vis et jacquette pour enduit traditionnel (IML 25)
- ✓ Lance pour enduit traditionnel / prêt-à-l'emploi
- ✓ Tamis vibrant
- ✓ Compresseur 250 l/min (version monophasée) ou 310 l/min (version triphasée)
- ✓ 30 m (20+10) de tuyau à matériaux Diam. 35 avec raccords à cames
- ✓ Tuyau d'air 31 m Diam. 13 avec raccords rapides
- ✓ Caisse d'accessoires pour la projection d'enduits traditionnels

**HOMOLOGATION ROUTIÈRE
LIMITÉE À 90 KM/H**

APPLICATIONS

pour projeter et pomper :

- Mortier pour enduits traditionnels et prêt à l'emploi
- Mortier renforcé de fibres et réfractaires
- Matériaux ignifugés
- Chape autonivelante
- Pour les injections de consolidation à pression contrôlée

> Puissance du groupe électrogène :

10 KVA (STEP 120 Monophasé)

12 KVA (STEP 120 R-M Monophasé)

25 KVA (STEP 120 / 120 R-M Triphasé)



- ✓ Arrêt automatique de la rotation des pales et de tous les organes en fonctionnement si la grille de protection ou le tamis vibrant sont déplacés

- ✓ Malaxeur planétaire (Step 120 R-M) pour malaxer en mode rapide et efficacement les mortiers traditionnels et prêt-à-l'emploi, ce qui permet d'obtenir une unité autonome qui intègre à la fois le malaxage et le pompage



Step 120 R-M version avec malaxeur

- ✓ Débit maxi. 28l/min.

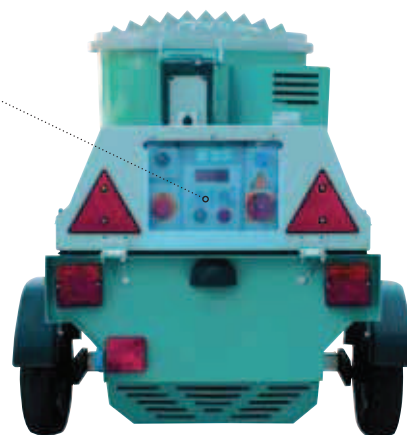
- ✓ Distance de pompage maximale 60 m

- ✓ Granulométrie maximale 6 mm

- ✓ Tableau de commande électrique avec "inverter" exclusif IMER pour travailler de façon optimale même dans des conditions difficiles (version monophasé)



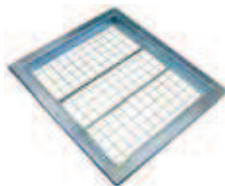
Step 120 version sans malaxeur



ACCESSOIRES



Kit dispositif injection pour Step 120



Grille pour matériaux prêt à l'emploi



Commande électrique à distance



Lance pour enduit traditionnel et prêt-à-l'emploi (de série)



Tuyau avec raccords à cames (10/20m) (10 / 20 m)



Vis-jacquette pour enduit prêt à l'emploi (2L6) pour triphasé



Vis-jacquette pour chape autonivelante (60.12)

STEP 120 R-M (avec malaxeur) STEP 120 (sans malaxeur) STEP 120 R-M (avec malaxeur) STEP 120 (sans malaxeur)

	-	Monophasé 230V/50Hz	Monophasé 230V/50Hz	Triphasé 400V/50Hz	Triphasé 400V/50Hz
Alimentation	-	Monophasé 230V/50Hz	Monophasé 230V/50Hz	Triphasé 400V/50Hz	Triphasé 400V/50Hz
Puissance moteur	kW	2.2	2.2	3.6 (1 vit) / 4.8 (2 vit)	3.6 (1 vit) / 4.8 (2 vit)
Puissance moteur malaxeur	kW	1.4	-	1.1	-
Puissance et débit compresseur	-	0.75 kW 250 l/min	0.75 kW 250 l/min	2.2 kW 310 l/min	2.2 kW 310 l/min
Granulométrie	mm	6	6	8	8
Débit max	l/min	28	28	35	35
Distance maxi de pompage horizontale*	m	50	50	60	60
Distance maxi de pompage verticale*	m	15	15	30	30
Capacité trémie	l	120	120	120	120
Capacité malaxeur	l	120	-	120	-
Dimensions L x l x H	mm	2 040 x 820 x 1 275	2 040 x 820 x 960	2 040 x 820 x 1 275	2 040 x 820 x 960
Poids	kg	404	280	404	280
Référence	-	8506092.1	8506090.1	8506093.1	8506091.1

(*) NOTE La distance de pompage peut varier selon le type de matériaux utilisés, sa consistance, la hauteur d'utilisation et le type de pompe installée.

PRESTIGE - MACHINE À PROJETER À RELEVAGE HYDRAULIQUE

Machine à projeter à relevage hydraulique pour enduits prêt-à-l'emploi ; traditionnels et chape autonivelante

Equipements de Série

- ✓ Moteur diesel lombardini Focs 1003/3 cyl.
- ✓ Trémie avec agitateur
- ✓ Tableau de commande
- ✓ Commande pneumatique à distance
- ✓ Pompe à vis 2L6
- ✓ Lance
- ✓ Compresseur 400 l/min
- ✓ 10+20 m de tuyau à matériaux
- ✓ 5 m de tuyau à matériaux
- ✓ 16+20 m de tuyau d'air
- ✓ 1 sangle pour tuyau
- ✓ Malaxeur relevage hydraulique rabattable
- ✓ Pompe hydraulique à débit variable
- ✓ Compte-litre
- ✓ Kit de remorquage sur route
- ✓ 2 roues pneumatiques 155R13
- ✓ 1 barre pare-cyclistes
- ✓ 2 éponges de lavage
- ✓ Caisse d'accessoires métallique
- ✓ Pompe à graisse

APPLICATIONS

Idéal pour mélanger et pomper les enduits prêt-à-l'emploi ; traditionnels et la chape autonivelante avec kit

> Capacité : 6 sacs de 30 kg



- ✓ Capteur de sécurité pour arrêter les pales en cas d'ouverture de la grille

- ✓ Pompe à débit variable pour réduire l'échauffement de l'huile et obtenir un meilleur rendement du circuit hydraulique

- ✓ Malaxeur de grande capacité (180 l) avec pales DUST CONTROL pour réduire les émissions de poussières pendant le malaxage



- ✓ Hauteur de chargement : 950 mm

- ✓ Réglage temps de malaxage

- ✓ Compte-litre pour réguler de façon simple et rapide la quantité d'eau à injecter dans le malaxeur à chaque cycle de malaxage



- ✓ Tableau de commande ANTI-CHOC. Compteur d'heure de série (pour programme de travail/utilisation/location).

PRESTIGE

Puissance moteur ISO 3046/1-IFN	kW	15 (2 400 tr/min)
Débit d'air compresseur	l/min	400
Granulométrie max pompable	mm	4-6 (2L6)
Débit théorique variable	l/min	0-60 (2L6)
Pression max	m	40 (2L6)
Distance maxi de refoulement verticale **	m	± 50
Distance maxi de refoulement horizontale **	m	± 100
Capacité de la trémie	l	200
Capacité malaxeur	l	180
Dimensions L x l x H (malaxeur renversé)	mm	3 340 x 1 360 x 1 340
Poids	kg	750
Niveau de pression sonore	dB(A)	<78
Référence	-	8506130

(*) La tractabilité sur route est valable uniquement dans les pays où elle est admise.

(**) NOTE La distance de pompage peut varier selon le type de matériaux utilisés, sa consistance, la hauteur d'utilisation et le type de pompe installée.



Pales de malaxage "dust control"



Grille de la trémie

HOMOLOGATION ROUTIÈRE

Homologation européenne conforme à la directive 2007/46/CE

- ✓ Moteur diesel conforme aux dernières normes anti-pollution pour limiter les nuisances sonores. Régime de travail à 2400 tr/min pour limiter l'usure et la consommation.
- ✓ Nettoyeur HP à 140 bar en
- ✓ Trémie d'une capacité élevée (200 L) pour fournir un malaxage correct et continu du mortier
- ✓ Compte d'eau mécanique en option
- ✓ Accélérateur ECO T POWER pour régler le nombre de tour en fonction du cycle de travail. Ce système permet de réduire les consommations et augmenter l'autonomie de travail
- ✓ Ouverture du capot avec vérin à gaz pour une inspection rapide de l'intérieur de la machine



ACCESSOIRES



Compte litre
AQUA CONTROL



Commande électrique à distance



Vis et jaceuttes



Lance nettoyeur HP



Radiocommande



Accélérateur
ECO T POWER

GAMME PROJECTION

réagrèage et chape autonivelante



2 modèles de pompe à vis pour le réagrèage et la chape autonivelante



ELECTRIQUE



DIESEL

STEP 120 A - POMPE À CHAPE AUTONIVELANTE

Pompe à chape pour chape autonivelante et réagréage

Equipements de Série

- ✓ Moteur électrique 400V/50Hz - 7,5 kW
- ✓ Tableau de commande électrique
- ✓ Commande à distance basse tension avec câble électrique de 37 m
- ✓ 20 m de câble d'alimentation - sangle pour tuyau
- ✓ Vis et jacquette 60.12
- ✓ Tamis vibrant
- ✓ 35 m de tuyau à matériaux (20+10+5) Diam. 50 avec raccords à Came
- ✓ 35 m de tuyau à matériaux (20+10+5) Diam. 50 avec raccords à Came
- ✓ Timon réglable + feux
- ✓ Caisse d'accessoires

APPLICATIONS

Pour le transport de chape autonivelante et le réagréage.

> Puissance du groupe électrogène mini : 25 KVA



**HOMOLOGATION ROUTIÈRE
LIMITÉE À 90 KM/H**



✓ Tableau de commande à portée de l'opérateur



✓ Puissance élevée du moteur 7,5 kW

✓ Trémie d'une grande capacité, dotée d'un tamis vibrant

✓ Débit élevé 120 L / min et grande distance de pompage 60 m maxi.

✓ Un maximum de sécurité pour l'utilisateur : arrêt automatique de la rotation des pales et de tous les organes en fonctionnement si la grille de protection ou le tamis vibrant sont déplacés



Vis-jacquette pour chape autonivelante (60.12)

STEP 120 A

Alimentation	-	400V/50Hz
Puissance moteur	kW	7.5
Granulométrie maxi	mm	8-10
Débit	m³/h	7
Distance de pompage horizontale*	m	60
Distance de pompage verticale *	m	30
Capacité trémie	l	120
Dimensions L x l x H	mm	2 320 x 820 x 960
Poids	kg	280
Niveau de pression sonore	dB(A)	<79
Référence	-	8506094.1

(*) La distance de pompage peut varier selon le type de matériaux utilisé, sa consistance, la hauteur d'utilisation et le type de pompe installée

ACCESSOIRES



Tuyau à matériaux Ø 50 pour prolonger la distance avec raccord à came (10 / 20 m)

SILENT 300CL - TRANSPORTEUR DE CHAPE AUTONIVELANTE

Transporteur de chape

APPLICATIONS

Pour la chape liquide et le micro-béton



HOMOLOGATION ROUTIÈRE



✓ Puissante et silencieuse avec son moteur Diesel 4 cylindres à refroidissement liquide, conforme aux plus récentes normes anti-pollution. Régime de travail : de 2400 à 2800 trs/min pour un minimum d'usure, un minimum de consommation, et plus de silence

✓ Capteur de sécurité pour arrêt des pales en cas d'ouverture de la grille

✓ Trémie de grande capacité 200 L

✓ Capot supérieur à grande ouverture pour une inspection rapide et précise de tous les éléments internes

✓ Tableau de commande simplifié et commandes à portée de l'utilisateur avec compte heure de série

✓ Deux stabilisateurs réglables en hauteur pour un placement facile sur chantier

✓ Pompe à débit variable pour un meilleur rendement du circuit hydraulique, une consommation réduite, et un meilleur refroidissement de l'huile

✓ Poids réduit et mieux réparti afin de faciliter les déplacements

ACCESSOIRES



Nettoyeur haute pression 140 bars



Radio-commande - 5 fonctions



Tamis vibrant avec électro-vibreux



Lance spritz beton

SILENT 300 CL

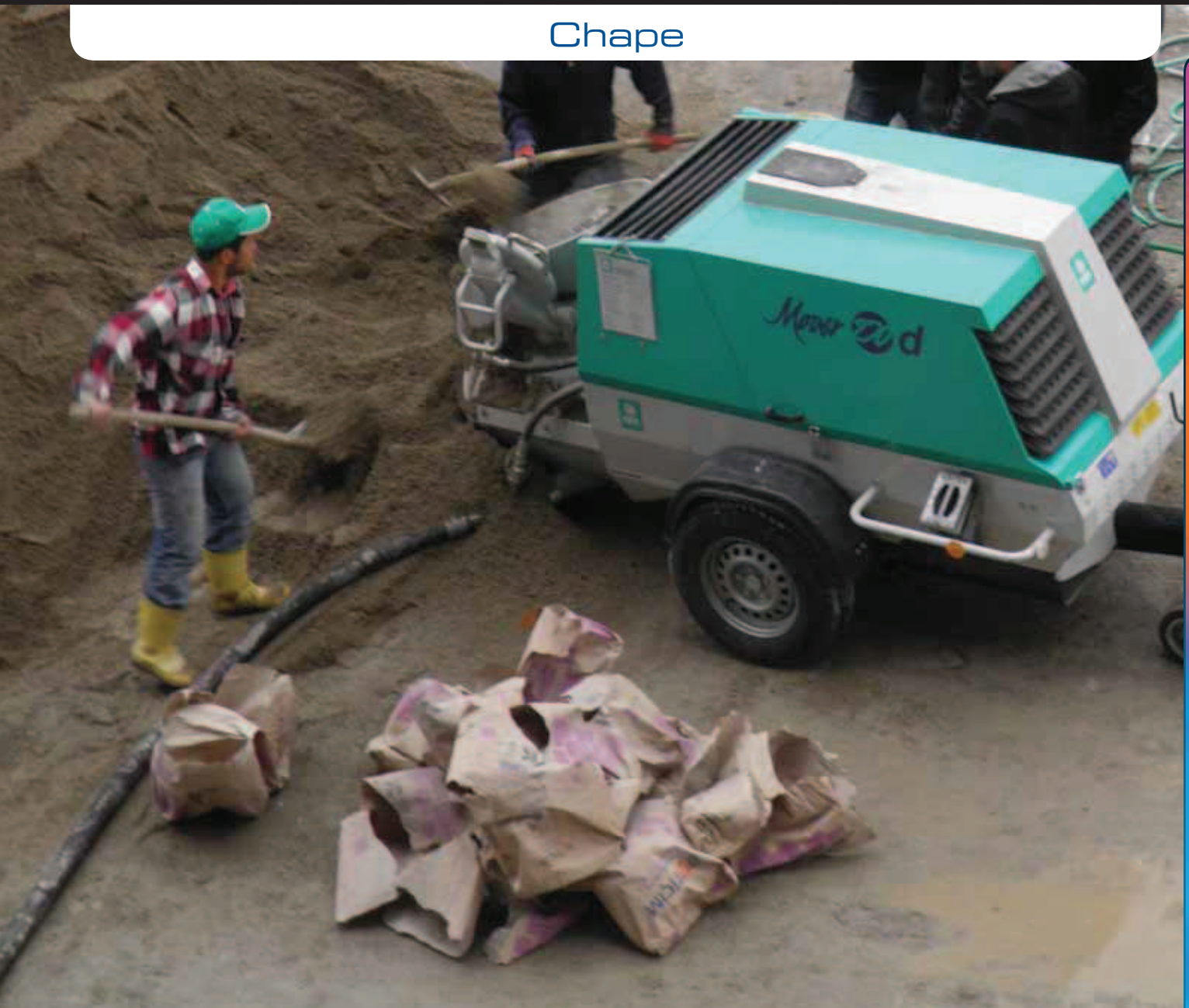
Puissance moteur ISO 3046/1-IFN	kW	24.5 (à 3600 trs/min)
Granulométrie max	mm	10 - 12 **
Débit *	m ³ /h	18
Pression maxi	bar	25
Capacité de la trémie	l	200
Distance de refoulement verticale	m	± 40 - 50
Distance de refoulement horizontale	m	± 80 - 100
Dimensions L x l x H	mm	3 340 x 1 360 x 1 340
Poids	kg	720
Niveau de pression sonore	dB(A)	<78
Référence	-	8506037.1

(*) Le débit peut varier selon le type de produits utilisés et la distance de pompage.

(**) IMPORTANT: pour garantir la pompabilité du micro-béton avec une granulométrie de 12 mm maxi, vérifier la pompabilité et l'homogénéité des matériaux.

GAMME PROJECTION

Chape



8 modèles de transporteurs de chape



Equipements de Série

- ✓ Moteur électrique monophasé 230V/50Hz (Mover 190E - EB) - 2,2 kW
- ✓ Moteur électrique triphasé 400V/50Hz (Mover 270E - EB) - 5,5 kW
- ✓ Cuve à pression homologuée
- ✓ Trémie de chargement (MOVER 190E)
- ✓ Tableau électrique de commande
- ✓ Roues pneumatiques 135 R 13
- ✓ Timon manuel (non homologué pour la route)
- ✓ Déversoir / Passe fenêtre Adaptateur collecteur Ø 65 et adaptateur déversoir Ø 65 raccords Perrot
- ✓ Pompe de graissage manuelle
- ✓ Caisse accessoires et accessoires pour le nettoyage tuyau Ø 65
- ✓ 20 m de câble d'alimentation électrique
- ✓ 20 + 10 m de tuyaux à matériaux Ø 65 raccords Perrot
- ✓ Centrale hydraulique avec moteur électrique (MOVER 190 EB et 270 EB)
- ✓ Skip hydraulique (MOVER 190 EB et 270 EB)

APPLICATIONS

Version monophasée ou triphasée pour le pompage de la chape maigre et le micro-béton.

- > Puissance du groupe électrogène mini : 10 KVA (Mover 190 E/EB)
- > Puissance du groupe électrogène mini : 25 KVA (Mover 270 E/EB)



- ✓ Benne de chargement à vérin double effet avec limiteur de pression pour une inclinaison allant jusqu'à 65° et pour une descente contrôlée jusqu'au sol



**NON TRACTABLES
SUR LA VOIE PUBLIQUE**

- ✓ Tableau électrique simplifié pour une utilisation rapide avec bouton d'arrêt d'urgence



Mover 190 EB



Compresseur série MDVN

Mod. 36 AP/APF

(conso. air 3600 lit/min)

Conseillé pour l'alimentation du Mover 190

Caractéristiques techniques	MDVN 36 AP/APF
Conso air (ISO 1217)	3600 l/min
Pression	7 bar
Moteur Diesel	Perkins P403 C-15
Cylindres moteur	3
Puissance moteur kW (Ch) à 3000 tr/min	25,2 (34,2)
Trs/min moteur maxi	3000 trs/min
Trs/min moteur mini	1900 trs/min
Longueur sans timon	1720 mm
Longueur avec timon	3140 mm
Largeur	1340 mm
hauteur	1300 mm
Poids sans freins	685 kg
Poids avec freins (* ne sont pas de série)	700 kg

- ✓ Circuit d'air entièrement protégé des chocs et de la saleté

- ✓ Pales et supports en fonte sphéroïdale pour une longévité accrue et une maintenance simplifiée

	MOVER 190 E	MOVER 190 EB
Alimentation	-	230V/50Hz
Puissance du moteur du malaxeur	kW	2,2
Puissance du moteur centrale hydraulique	kW	-
Granulométrie maxi	mm	10/12
Débit moyen par cycle	l	150
Capacité de la cuve	l	190
Hauteur de chargement	mm	950
Dimensions L x l x H avec skip	mm	2 970 x 1 150 x 1 450
Poids	kg	590
Niveau de pression sonore	dB(A)	<57
Skip	-	non
Référence	-	8506014.1

ACCESSOIRES



Pelle tractée avec treuil et enrouleur électrique (en option)



Installation graissage automatique



Tuyau à matériaux Ø 65 mm avec raccords Perrot (limite de pression : 10 bars)



Tuyau à matériaux Ø 50 mm avec raccords à Came (limite de pression : 40 bars)

NON TRACTABLE SUR LA VOIE PUBLIQUE



✓ Couverture avec soupape de sécurité intégrée

✓ Revêtement interne de la cuve en tôle anti-usure

✓ Cycle de pompage automatique transmission directe pour un rendement élevé et une manutention réduite

Mover 270 EB

Compresseur MDVN

Mod. 45 APF

(conso. air 4500 l/min)



Conseillé pour l'alimentation du Mover 270

Caractéristiques techniques	MDVN 45 APF
Conso. air (ISO 1217)	4500 l/min
Pression	7 bar
Moteur Diesel	Perkins P404 C-22
Cylindres moteur	4
Puissance moteur kW (Ch) à 3000 trs/min	38 (51,7)
Trs/min moteur maxi	2500 trs/min
Trs/min moteur mini	1700 trs/min
Longueur sans timon	1920 mm
Longueur avec timon	3380 mm
Largeur	1340 mm
Hauteur	1300 mm
Poids avec freins	900 kg

		MOVER 270 E	MOVER 270 EB
Alimentation	-	400V/50Hz	400V/50Hz
Puissance du moteur du malaxeur	kW	5,5	5,5
Puissance du moteur centrale hydraulique	kW	-	1,5
Granulométrie maxi	mm	10/12	10/12
Débit moyen par cycle	l	200	200
Capacité de la cuve	l	270	270
Hauteur de chargement	mm	950	350
Dimensions L x l x H avec skip	mm	3 150 x 1 150 x 1 450	3 150 x 1 150 x 2 285
Poids	kg	630	750
Niveau de pression sonore	dB(A)	<57	<57
Skip	-	non	oui
Référence	-	8506012.1	8506013.1

MOVER 190D - TRANSPORTEURS DE CHAPE SÈCHE

Equipements de Série

- ✓ Moteur diesel Lombardini LDW 1603 - 27,5 kW
- ✓ Compresseur à vis (2600 l/min à 6 bar)
- ✓ Cuve à pression homologuée capacité 190 L
- ✓ Tableau de commande
- ✓ Roues 185 R14 C
- ✓ Malaxeur à pales avec moto-réducteur
- ✓ Installation hydraulique avec distributeur
- ✓ Skip hydraulique avec trémie de chargement (MOVER 190 DBR)
- ✓ Déversoir / Passe fenêtre Adaptateur collecteur Ø 65 et Adaptateur déversoir Ø 65 raccords Perrot
- ✓ Pompe de graissage manuelle
- ✓ Caisse d'accessoires et accessoires pour nettoyage tuyaux Ø 65 mm
- ✓ 20 + 10 m de tuyau à matériaux Ø 65
- ✓ Timon tractable sur route, freins et rampe de feux
- ✓ Trémie de chargement manuelle
- ✓ Joints de cuve

APPLICATIONS

- Pour le transport de chape maigre et le micro-béton
- Machine professionnelle aux dimensions contenues en mesure de travailler en complète autonomie grâce à son moteur diesel et son compresseur incorporé

> Débit : 3 m³/h



- ✓ Grille optimisée pour le passage de matériaux



- ✓ Couvercle de cuve avec soupape de sécurité intégrée



- ✓ Cycle de pompage automatique : circuit d'air entièrement protégé
- ✓ Capot moteur conçu pour une meilleure absorption du niveau sonore
- ✓ Un régime moteur faible (2 400 - 2 800 trs/min) pour minimiser le bruit, la consommation et l'entretien

- ✓ Une seule vanne pour le réglage du débit d'air

- ✓ Benne de chargement avec une inclinaison allant jusqu'à 65° avec dispositif pour une descente contrôlée même avec la machine à froid (MOVER 190 DBR)



- ✓ Déversoir avec raccord orientable

- ✓ Tableau électrique simplifié pour une utilisation rapide

- ✓ Revêtement interne de la cuve en tôle anti-usure

- ✓ Pales et supports en fonte sphéroïdale pour une longévité accrue

HOMOLOGATION ROUTIÈRE

Homologation européenne conforme à la directive 2007/46/CE



ACCESSOIRES



Pelle tractée avec enrouleur



Nettoyeur haute pression à 140 bars



Installation avec graissage automatique



Tuyau à matériaux Ø 65 mm avec raccords Perrot
(limite de pression : 10 bars)



Tuyau à matériaux Ø 50 mm avec raccords à Came
(limite de pression : 40 bars)

MOVER 190DR

MOVER 190DBR

		MOVER 190DR	MOVER 190DBR
Puissance moteur	kW	27.5	27.5
Débit compresseur	l/min	2 600	2 600
Pression maxi compresseur	bar	7	7
Granulométrie maxi	mm	10/12	10/12
Débit moyen par cycle	l	160	160
Capacité de la cuve	l	190	190
Hauteur de chargement	mm	950	435
Distance de refoulement horizontale	m	± 80	± 80
Distance de refoulement verticale	m	± 45	± 45
Dimensions L x l x h	mm	4 105 x 1 490 x 1 590	4 025 x 1 490 x 2 390 (skip relevé)
Poids	kg	1 270	1 370
Niveau de pression sonore	dB(A)	<87	<87
Skip	-	non	oui
Tractable sur route	-	oui	oui
Référence	-	8506029.1	8506027.1

Equipements de Série

- ✓ Moteur turbo diesel Kubota - 48,5 kW - 4 cylindres
- ✓ Compresseur à vis 5 200 l/min - 7 bar
- ✓ Cuve à pression homologuée 270 L
- ✓ Tableau de commande
- ✓ Circuit hydraulique avec centrale
- ✓ Roues 195 R 14
- ✓ Trémie de chargement - Malaxeur à pales (Mover 270DR)
- ✓ Déversoir / Passe fenêtre Adaptateur collecteur Ø 65 et Adaptateur déversoir Ø 65 raccords Perrot
- ✓ Caisse accessoires et accessoires pour nettoyage tuyau Ø 65
- ✓ Dotation tuyauterie Ø 65 de série / L30m raccords Perrot
- ✓ 20 + 10 m de tuyau à matériaux Ø 65
- ✓ Pompe de graissage manuelle
- ✓ Timon tractable sur route, freins et rampe feux
- ✓ Skip hydraulique (MOVER 270 DBR)

APPLICATIONS

- Pour le transport de chape maigre et le micro-béton
- Système ECO AIR avec débit d'air réglable :
 - > 4500 l/min - Super silencieuse avec consommation réduite
 - > 5200 l/min - Position optimale pour un débit maximal

> Débit : 5 m³/h



- ✓ Skip de chargement à vérin double effet allant jusqu'à 65° avec descente contrôlée jusqu'au sol même lorsque la machine est froide

- ✓ Capot moteur conçu pour une meilleure absorption du niveau sonore



- ✓ Grille optimisée pour le passage de matériaux



- ✓ Couvercle de cuve avec soupape de sécurité intégrée



- ✓ Revêtement interne de la cuve en tôle anti-usure

- ✓ Pales et supports en fonte sphéroïdale pour une longévité accrue



- ✓ Déversoir avec raccord orientable

HOMOLOGATION ROUTIÈRE

Homologation européenne conforme à la directive 2007/46/CE

système innovant

ECO AIR



✓ Tableau de commande ANTI-CHOC



✓ Remorquable sur route

✓ Débit d'air réglable pour une utilisation normale (4 500 l/min) et intensive (5 200 l/min)

✓ Compresseur intégré à transmission directe sans multiplicateur de tours pour moins d'usure et un meilleur rendement



✓ Bas régime moteur (2 400 / 2 800 trs/min) pour une machine plus silencieuse et une consommation limitée

✓ Cycle de pompage automatique pour une plus grande liberté de l'utilisateur

		MOVER 270DR	MOVER 270DBR
Puissance moteur	kW	48.5	48.5
Débit maximum	l/min	4 500 - 5 200	4 500 - 5 200
Pression maxi compresseur	bar	7	7
Granulométrie maxi	mm	10/12	10/12
Débit moyen par cycle	l	200	200
Capacité de la cuve	l	270	270
Hauteur de chargement	mm	950	435
Distance de refoulement horizontale	m	± 150 à 200	± 150 à 200
Distance de refoulement verticale	m	± 120	± 120
Poids	kg	1 670	1 800
Dimensions L x l x h	mm	4 500 x 1 490 x 1 560	4 500 x 1 490 x 2 420 avec skip
Niveau de pression sonore	dB(A)	<83	<83
Skip	-	non	oui
Tractable sur route	-	oui	oui
Référence	-	8506021.1	8506022.1

MOVER 270D - TRANSPORTEURS DE CHAPE SÈCHE

Transporteurs de chape



ACCESSOIRES



Pelle tractée avec treuil et enrouleur (en option)



Nettoyeur haute pression à 140 bars



Installation graissage automatique (en option)



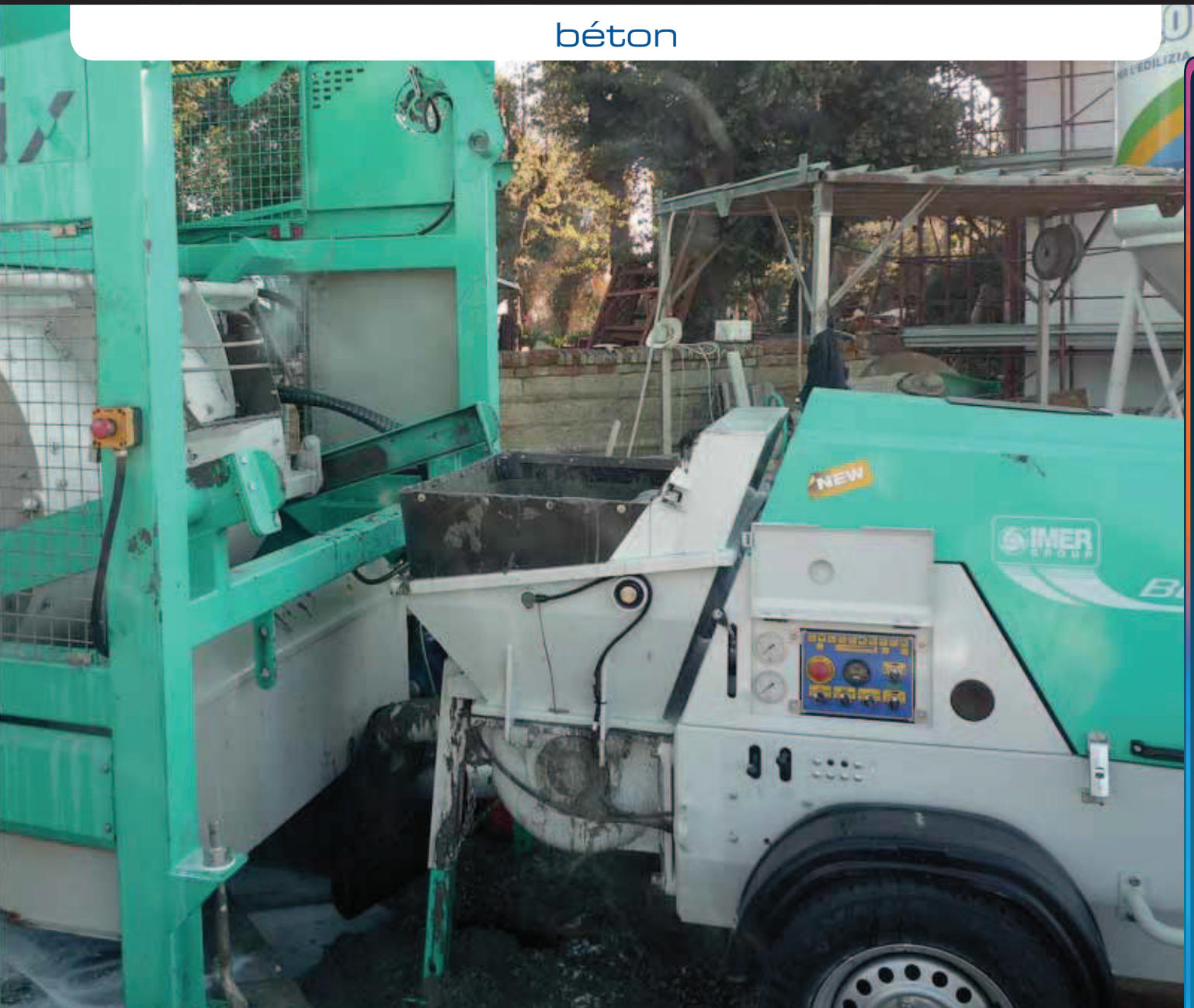
Tuyau à matériaux Ø 65 mm avec raccords Perrot
(limite de pression : 10 bars)



Tuyau à matériaux Ø 50 mm avec raccords à came
(limite de pression : 40 bars)

GAMME PROJECTION

béton



Pompe à béton



BOOSTER 15 - POMPE À BÉTON

Pompe à béton pour la projection de béton et de chape liquide

Equipements de Série

- ✓ Moteur diesel Lombardini FOCS 4 cyl. refroidissement à liquide 21,2 kW
- ✓ Trémie avec agitateur
- ✓ Grille avec électro-vibreuse 12 V
- ✓ Installation hydraulique avec inversion de marche
- ✓ Groupe de pompage avec valve "S" avec rattrapage automatique des jeux d'usure
- ✓ Collecteur de sortie (Ø 100 mm) raccord Victaulic
- ✓ Tableau de commande
- ✓ Commande à distance via un câble ON/OFF avec régulateur de débit
- ✓ Kit de remplacement des pistons de pompage
- ✓ Timon pour version non tractable
- ✓ Timon pour transport sur route, frein de stationnement et plaque feux (version tractable sur route)
- ✓ Caisse d'accessoires
- ✓ Pompe à graisse

- ✓ Moteur insonorisé conforme aux nouvelles normes anti-pollution d'une puissance de 24.5 kW

- ✓ Trémie conique pour faciliter le nettoyage, et possibilité de la basculer pour faciliter l'entretien



✓ Tableau de commandes ANTI-CHOC

APPLICATIONS

Idéale :

- Pour pomper du béton et des chapes autonivelantes
- Pour la projection de micro-béton.



- ✓ Commande à distance via un câble ON/OFF avec régulateur de débit



BOOSTER 15		
Alimentations	-	Lombardini FOCS 4 cyl
Puissance moteur	kW	21.2
Système de pompage	-	Bicylindre à commande hydraulique
Granulométrie	mm	25
Débit (*)	m³/h	2-15
Pression(**)	bar	70
Tuyau de sortie	-	Victolic 4"
Capacité trémie	l	240
Hauteur de chargement	mm	1 080
Distance de refoulement verticale	m	nous consulter
Distance de refoulement horizontale	m	nous consulter
Dimensions L x l x H (version tractable)	mm	4 100 x 1 495 x 1 540
Poids	kg	1 550
Réf. version tractable sur route	-	8506121

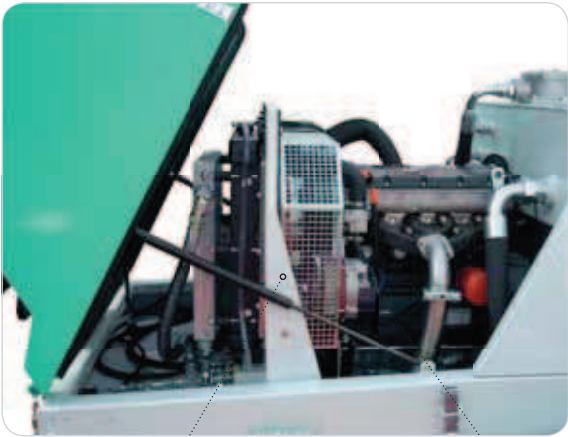
(*) NOTE La portée maxi. et la pression maxi. ne sont pas obtenues en association simultanée.

(**) NOTE La distance de pompage peut varier selon le type de matériaux utilisés, sa consistance, la hauteur d'utilisation et le type de pompe installée.

- ✓ Valve de refoulement en "S" avec système d'étanchéité et rattrapage de jeu automatique

- ✓ Malaxeur et trémie bidirectionnels





✓ Circuit de refroidissement COOL FAST pour une utilisation en conditions extrêmes

✓ Pompe avec le système exclusif SOFT SPRITZ pour garantir des conditions idéales de pompage même à bas débit

✓ Maniable et compacte pour faciliter son transport sur les chantiers et son utilisation dans les espaces réduits.

HOMOLOGATION ROUTIÈRE

Homologation européenne conforme à la directive 2007/46/CE

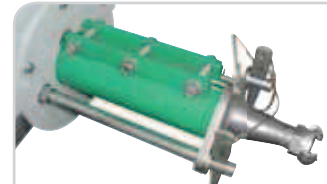
ACCESSOIRES



Installation de graissage automatique



Lance pour nettoyeur HP



Pompe doseuse pour accélérateur de prise (pour les applications de micro-béton)



Radiocommande à 5 fonctions



Tête de lavage tuyau 4"



Kit agrandissement trémie en gomme (+ 380 l)



Kit agrandissement trémie en acier (+ 500 l)



Vanne manuelle



Courbe 180° avec anneau

Configuration

Version **Pompage**

- 7 tubes acier de 3 m
- 1 tuyau caoutchouc de 3 m
- 1 coude à 90° avec entrée pour éponge de nettoyage
- 15 garnitures pour joint
- 2 coudes en acier 90°
- 2 coudes en acier 45°
- 12 colliers à levier fixe
- 2 éponges de lavage
- 1 panier de récupération éponge

Version **Micro-béton**

- Grille trémie pour micro-béton maille 15 mm
- Lance pour micro-béton pour tuyau en caoutchouc Ø 50 mm
- 30 (10+10+10) mètres de tuyaux en caoutchouc Ø 50 mm
- Cône de réduction
- 2 éponges de lavage
- Sangle pour tuyau
- 1 collier à levier fixe avec 2 joints
- 3 colliers à levier fixe avec 6 joints
- 1 joint attache à came



Lance pour micro-béton



Lance pour micro-béton
(pour utiliser avec l'accélérateur de prise)



Eponges de lavage
(Version pompage et micro-béton)



Compresseur
série MDVN

à partir du Mod. 52 APF*

(conso. air 5200 lit/min)

Caractéristiques techniques	MDVN 52 APF
Conso air (ISO 1217)	5200 l/min
Pression	7 bar
Moteur Diesel	Perkins P404C-22
Cylindres moteur	4
Puissance moteur kW (Ch) à 2600 tr/min	38,3 (51,7)
Longueur sans timon	1920 mm
Largeur	1340 mm
hauteur	1300 mm
Poids avec freins	860 kg

(*) nous consulter