



Transporteurs à chenilles
Charge utile de 1,2 à 3 tonnes

S 120 A | S 160 | S 300

Transporteurs à chenilles | S 120 A

Le S120 A est un transporteur à chenilles compact doté d'une benne pivotante. Ses chenilles en caoutchouc aliées à un système de roulements offrent une conduite confortable et minimisent les dommages au sol. Permet d'accéder facilement au chantier les plus étroits et peut grimper des pentes jusqu'à 20°.



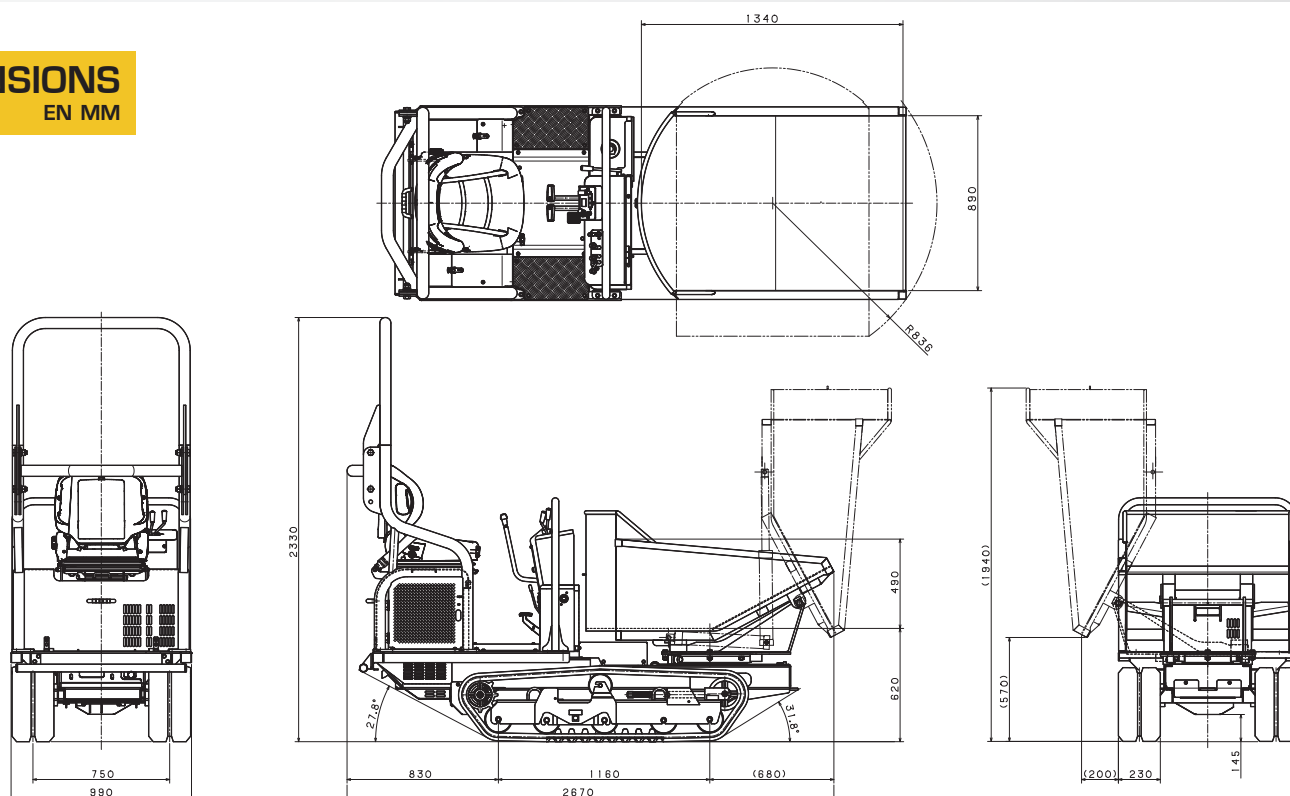
CAPACITÉ CHARGE
1 200 kg

VITESSE
5.6 km/h

MOTEUR
KUBOTA D902

IDEAL POUR LES TRAVAUX DE CONSTRUCTION ET D'AMENAGEMENT PAYSAGER.

DIMENSIONS EN MM



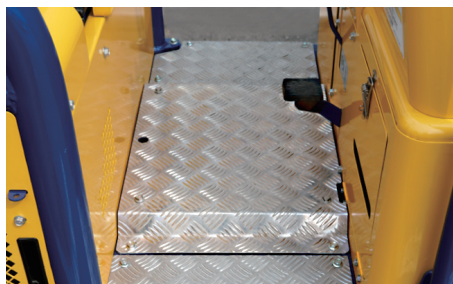


• BENNAGE A 90° ET BENNE ROTATIVE A 180°

• Grâce à un fond de benne vertical lors de son ouverture totale, elle permet un déversement complet de la benne quelque soit son contenu: terre ; gravier ; béton ; boue ; pierres... Grâce à la benne rotative à 180°, l'utilisateur peut choisir aisément la direction du chargement et du déchargement.



• **PRIORITÉ AU CONFORT**
• Bonne position assise.



• **LARGE ESPACE POUR LES PIEDS**



• **LEVIER DE COMMANDE FACILE À ATTEINDRE**



• **ROPS PLIABLE**
• Pour le transport et pour les chantiers à hauteur limitée.



• **CAPOT À LARGE OUVERTURE**
• Accès facile aux composants.



• **INTERRUPTEUR DE BATTERIE**



• **TROISIÈME VALVE AUXILIAIRE**

Transporteur à chenille		S 120 A
Charge utile	kg	1 200
Poids	kg	1 100
Moteur	-	KUBOTA D 902
Puissance moteur	kW (ch)	13.2 (17.9)
Type	-	Diesel
Démarrage	-	Electrique
Capacité benne	m³ (kg)	Eau : 0.39 (860) - Dôme : 0.59 (1 180)
Largeur chenilles	mm	230
Vitesse de déplacement max.	km/h	5.6
Transmission	-	Hydrostatique
Système de basculement	-	Hydraulique
Sens de basculement	-	Rotatif à 180°
Pente franchissable max.	degrés	25°
Dimensions L x l x H	mm	2 670 x 990 x 2 330
Dimensions benne L x l x H	mm	1 340 x 890 x 490

Transporteurs à chenilles | S 160

Le S160 est particulièrement apprécié pour les travaux lourds de déblayage des gravats, le transport de gravier, de ciment, de sable etc. La charge peut être déposée dans les endroits délicats d'accès grâce à la rotation de la benne à 180°.

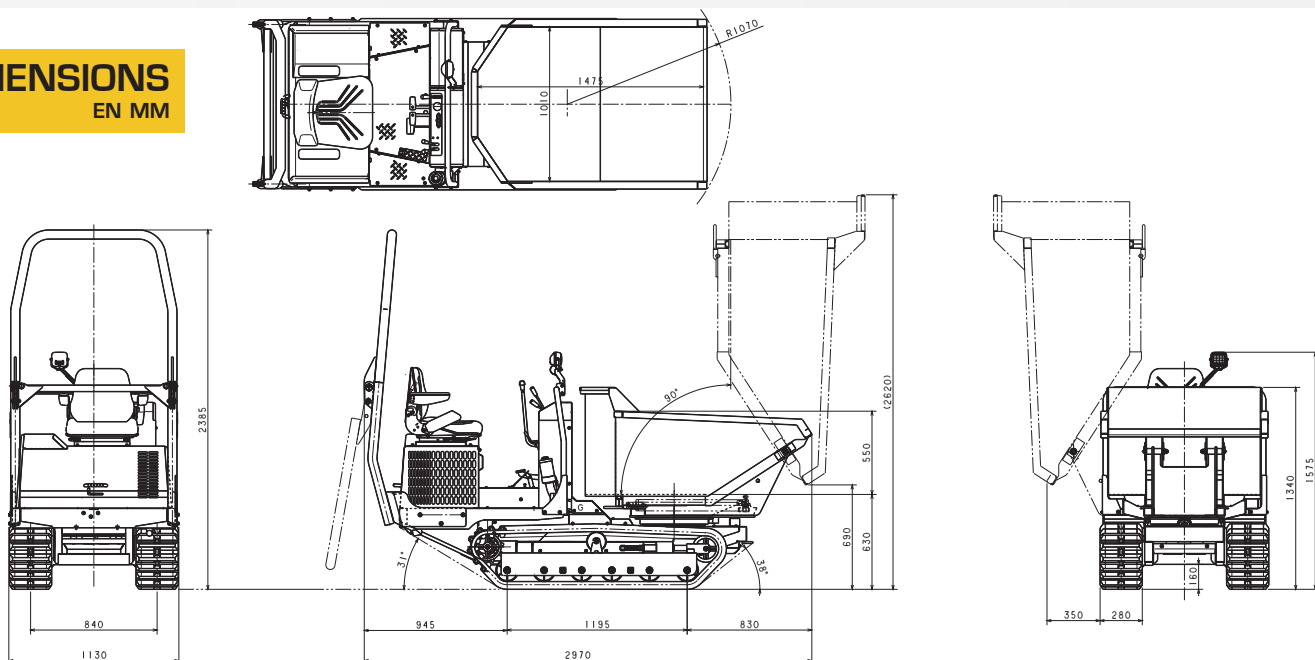
CAPACITÉ CHARGE
1 600 kg

VITESSE
7 km/h

MOTEUR
**KUBOTA
D1105-E3B**



DIMENSIONS EN MM





• BENNAGE A 90° ET BENNE ROTATIVE A 180°

Grâce à un fond de benne vertical lors de son ouverture totale, elle permet un déversement complet de la benne quelque soit son contenu: terre ; gravier ; béton ; boue ; pierres... Grâce à la benne rotative à 180°, l'utilisateur peut choisir aisément la direction du chargement et du déchargement.



• CAPOT MOTEUR À OUVERTURE TOTALE

Accès moteur facilité grâce à la large ouverture du capot moteur. Ce qui permet d'accéder rapidement à l'ensemble des composants du moteur : filtre à air, niveau d'huile, radiateur...



• GRANDE MANOEUVRABILITÉ

Déplacement facile et fluide grâce à la faible longueur de la chenille associée au galet guide. Avec le système à 2 moteurs et 2 pompes hydrauliques, vous pouvez faire pivoter un côté de la machine, tandis que l'autre côté de la chenille est verrouillé ou tourne en contresens. Les mouvements simultanés sont possibles en allant à gauche ou à droite tout en avançant ou reculant.



• ARCEAU DE SECURITE REPLIABLE - ROPS

Fourni d'origine, l'arceau de sécurité garantit une sécurité maximale à l'utilisateur. Afin de faciliter le chargement de la machine, il est repliable.



• COMMANDES ERGONOMIQUES

La conception ergonomique du poste de conduite permet à l'utilisateur d'avoir les commandes à portée de main.

Transporteur à chenille

		S 160
Charge utile	kg	1 600
Poids	kg	1 400
Moteur	-	KUBOTA D1105-E3B
Puissance moteur	kW (ch)	16.1 (22)
Type	-	Diesel
Démarrage	-	Electrique
Capacité benne	m³ (L)	Eau : 0.60 (600) - Dôme : 0.74 (740)
Largeur chenilles	mm	280
Vitesse de déplacement max.	km/h	7
Transmission	-	Hydrostatique
Système de basculement	-	Hydraulique
Sens de basculement	-	Rotatif à 180°
Pente franchissable max.	degrés	25°
Dimensions L x l x H	mm	2 970 x 1 130 x 2 385
Dimensions benne L x l x H	mm	1 475 x 1 010 x 550

Transporteurs à chenilles | S 300

Le S300 avec sa charge utile maximale de 3000 kg, est conçu pour augmenter la production. La machine est écologique et équipée d'un filtre à particules diesel qui réduit la pollution sur l'environnement. Le puissant moteur de 34,9 kW et le système HST avec 2 pompes & 2 moteurs permet un réglage du régime moteur doux et une plus grande maniabilité.

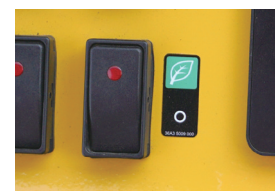
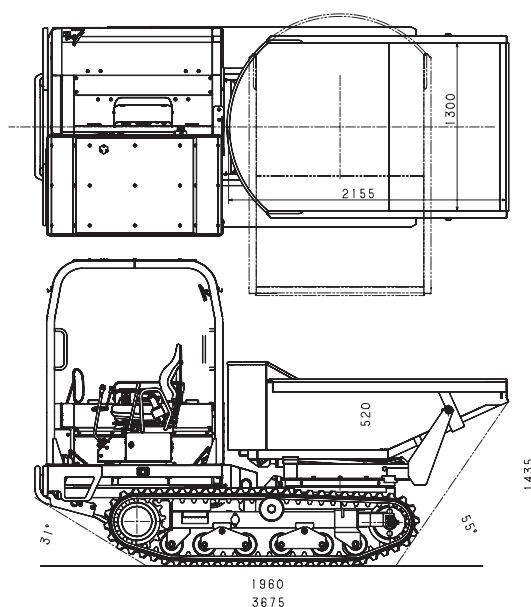
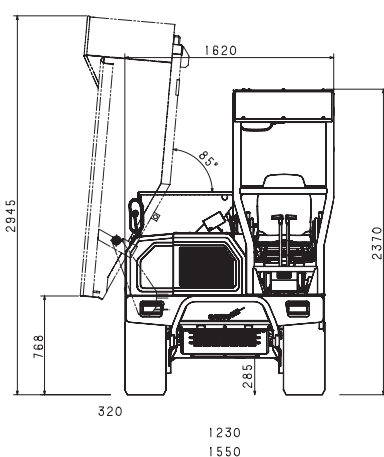
CAPACITÉ CHARGE
3 000 kg

VITESSE
11 km/h

MOTEUR
KUBOTA V2403



DIMENSIONS EN MM



MODE ECO DRIVE
Appuyer sur cet interrupteur réduit la puissance du moteur à 80% du maximum.



SIÈGE OPÉRATEUR TOURNANT À 180°

Le siège de l'opérateur rotatif permet une manœuvre sûre avec une meilleure visibilité sur votre environnement mais aide également à conduire en toute sécurité dans les deux sens en avant et en arrière.



ROPS



BENNAGE À 90° ET BENNE ROTATIVE À 180°

Grâce à un fond de benne vertical lors de son ouverture totale, elle permet un déversement complet de la benne quelque soit son contenu: terre ; gravier ; béton ; boue ; pierres... Grâce à la benne rotative à 180°, l'utilisateur peut choisir aisément la direction du chargement et du déchargement.



ACCÈS FACILE AUX COMPOSANTS DU MOTEUR

En raison de son capot moteur à large ouverture, les accès aux composants contrôle et entretien quotidiens sont plus faciles.



LEVIER DE SÉCURITÉ

Tirer le levier de verrouillage vers le haut pour désactiver les leviers d'entraînement.



PANNEAU DE COMMANDE AVEC MONITEUR LCD

L'affichage à cristaux liquides (LCD) indique le niveau de carburant, les heures d'utilisation cumulées et la température du liquide de refroidissement.



BENNE EN ACIER HARDOX

Acier de haute qualité résistant à l'usure et à l'abrasion



INCLINOMÈTRE EN STANDARD



BOUTON D'ARRÊT D'URGENCE



INTERRUPTEUR DE BATTERIE



PRISE ACCESSOIRES (12 V)

Transporteur à chenille

		S 300
Charge utile	kg	3 000
Poids	kg	2 690
Moteur	-	KUBOTA V2403
Puissance moteur	kW (ch)	34.9 (47.5)
Type	-	Diesel
Démarrage	-	Electrique
Capacité benne	m³ (L)	Eau : 1.13 (1 130) - Dôme : 1.50 (1 500)
Largeur chenilles	mm	320
Vitesse de déplacement max.	km/h	11
Transmission	-	Hydrostatique
Système de basculement	-	Hydraulique
Sens de basculement	-	Rotatif à 180°
Pente franchissable max.	degrés	25° à vide
Dimensions L x l x H	mm	3 675 x 1 620 x 2 370
Dimensions benne L x l x H	mm	2 155 x 1 300 x 520

FILIALES

IMER IBERICA

C./Sauce 74-76 - Polígono Empresarial Malpica-Alfindén
50171 La Puebla de Alfindén - Zaragoza - SPAIN
Tel. +34 976 12 52 56 | Fax. +34 976 12 51 38
sedecentral@imeriberica.com | www.imeriberica.com

IMER U.S.A. INC.

IMER EAST

221 Westhampton Place
20743 Capitol Heights - Maryland - USA
Tel. +1 301 336 3700 | Fax. +1 301 336 6687
info@imerusa.com | www.imerusa.com

IMER WEST

3193 Diablo Ave.
94545 Hayward - Californie - USA
Tel. +1 510 670 7970 | Fax. +1 510 783 4255
info@imerusa.com | www.imerusa.com

IMER ORU FAR EAST

No. 18 Tradehub 21 - #09-128 Boon Lay Way
Singapore 609964
Tel. +65 6515 9740 | Fax. +65 6515 9745
www.imergroup.com

IMER SHANGHAI

German Centre, Room 727, Tower 2
88 Keyuan Road, Zhandjiang Hi-Tech Park
201203 Puodong, Shanghai - CHINE
Tel. +86 2150802303 | Fax. +86 2128986555
www.imershanghai.cn



IMER FRANCE

DIVISION TP ACCESS

ZI Les Speyres | CS 70500 | 38450 VIF
Tél. 04 76 72 76 02 |
Fax. 04 76 72 68 92
tp@imer.fr | www.imer.fr

Distribué par :