

# Mini-pelles Série V5 | HD 27

## MINI-PELLE, GRANDE PERFORMANCE

KATO a développé la mini-pelle HD27V5 en l'équipant d'un moteur KUBOTA D1305-E4B qui, avec sa cylindrée de 1 261 cm<sup>3</sup>, a une puissance de 17,6 kW à 2 400 tr/min avec des performances de pointe dans sa catégorie. Le poids en ordre de marche de la HD27V5 est de 2 725 kg dans la version cabine et de 2 575 kg dans la version canopy.



· CROCHETS  
· D'ARRIMAGE  
· POUR TRANSPORT

· Capot avec  
· un nouveau  
· design

### · NOUVELLE STRUCTURE DU CHÂSSIS EN X

· Avec une chenille de 250 mm, le châssis a une largeur de 1550 mm et une longueur de 1900 mm. Ce qui assure une stabilité considérable pendant les opérations d'excavation latérale même sur terrain irrégulier.

· Rayon de  
· rotation avant : 2 030 mm

· Rayon de  
· rotation arrière : 775 mm

· BRAS  
· RENFORCÉ

· PHARE DE TRAVAIL À  
· LED  
· Incorporé dans le bras

· Augmentation du passage  
· pour permettre l'installation de  
· la 1<sup>ère</sup>, 2<sup>ème</sup> et 3<sup>ème</sup> ligne et de  
· la valve antichute

· Longueur de la lame :  
· 1 550 mm

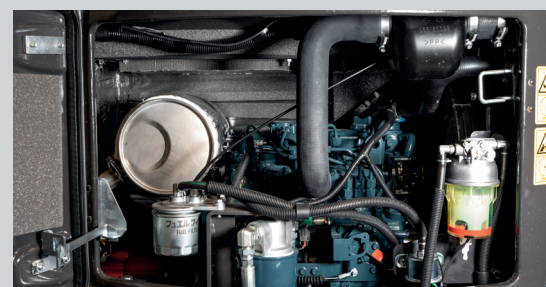


### · BRAS ET GODET

· L'avant-bras de la HD27V5 a une longueur de 1 100 mm et un bras de 2 000 mm. L'avant-bras en option mesure 1 400 mm de long.

### · SYSTÈME HYDRAULIQUE

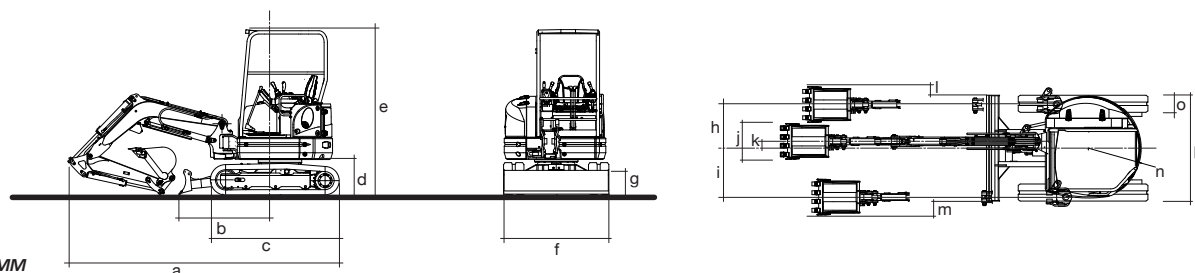
· Tous les mouvements de la machine sont gérés par joysticks. L'installation se compose de trois pompes : 2 x 28,8 L/min + 1 x 19,2 L/min pour une pression de 21,6 MPa (220 kgf/cm<sup>2</sup>).



### · MOTEUR KUBOTA 17,6 kW

· Moteur 1 261 cm<sup>3</sup> 4 temps, 3 cylindres de ø 78 x 88 mm refroidi à l'eau. Compact, léger et simple. Couple et puissance élevés, la consommation de carburant est de 272 g/kW-h. Émissions polluantes limitées au minimum et un entretien facile avec des coûts de manutention et de fonctionnement réduits.

# Mini-pelles Série V5 | HD 27



**DIMENSIONS EN MM**

a	b	c	d	e	f	g	h	i	j	k	l	m	n	o	p
4000	1490	1900	520	2440	1550	370	640	720	500	100	125	195	775	250	1550

## Modèle



Modèle	Modèle	KUBOTA D1305-E4B
Moteur	mm	3 - 78 x 88
Nbre cylindres (alésage x course)	cm <sup>3</sup>	1 261
Cylindrée	kW (ch)	17,6 (23,9) - 2 400 tr/min
Puissance max.	Kg	2 500 / 2 650
Poids avec chenilles caoutchouc version canopy/cabine	mm	1 900
Longueur des chenilles caoutchouc	mm	1 550
Largeur extérieure aux chenilles	mm	250
Largeur du patin	mm	4 220
Hauteur maxi d'excavation	mm	2 900
Hauteur maxi de déversement	km/h	2.5 / 4.4
Vitesse de déplacement	degrés	30
Pente franchissable	tr/min	9
Vitesse de rotation	kgf	2 140
Force de creusage du godet	mm	2 440
Profondeur de creusage	mm	280
Garde au sol	l	42
Capacité du réservoir à carburant	l	33
Capacité du réservoir hydraulique	mm	370
Hauteur de la lame	mm	345
Hauteur de soulèvement de la lame	mm	430
Abaissement de la lame	degrés	80 / 50
Angle de rotation de la flèche (droite/gauche)	Mpa	21,6 (220)
Pression hydraulique	(kgf/cm <sup>2</sup> )	28.8 x 2 + 19.2
Capacité des pompes	l/min	



## IMER FRANCE

DIVISION T.P ACCESS

ZI Les Speyres - CS 70500 - 38450 VIF

Tél : 04.76.72.76.02 - Fax : 04.76.72.68.92

e-mail : tp@imer.fr

www.imer.fr

DISTRIBUÉ PAR :

