

Club Car[®]

CARRYALL

VÉHICULES CARGO UTILITY



IR Ingersoll Rand



Ingersoll Rand (NYSE:IR) améliore la qualité de vie en créant des environnements confortables, durables et performants. Nos employés et notre famille de marques, telles que Club Car®, Ingersoll Rand®, Thermo King® et Trane®, travaillent ensemble afin d'améliorer la qualité de l'air et le confort des habitations et des bâtiments, le transport et la protection des aliments et des denrées périssables, ainsi que l'efficacité et la productivité industrielles. Nous sommes une entreprise internationale engagée dans une démarche de progrès et de résultats durables.



Consultez notre site Web !



Il est bon de respecter
l'environnement !

Club Car
Ingersoll Rand
Alma Court Building
Lenneke Marelaan, 6
BE-1932 Sint-Stevens-Woluwe
Belgique

+32 2 746 1200
info.eu@clubcar.com
www.clubcar.com
ingersollrand.com

Solvart

matériel pour espaces verts

Sainte Apolline
90 Avenue de Dreux - BP 54
F - 78371 PLAISIR CEDEX
France

+33 1 30 81 77 00
contacts@solvert.com
www.solvert.com

©2014 Club Car LLC. Club Car estime que les informations et les spécifications contenues dans cette brochure étaient correctes au moment de l'impression. Les spécifications, les caractéristiques principales, les options, les tissus et les couleurs sont susceptibles d'être modifiés sans avis préalable. Il est possible que certaines caractéristiques deviennent indisponibles au moment de la fabrication de votre véhicule. Certains véhicules sont représentés avec des options qui peuvent être disponibles sans supplément de coût, ou peuvent ne pas être disponibles sur certains modèles. Interrogez votre concessionnaire pour la disponibilité des options, et vérifiez que le véhicule que vous avez commandé contient les équipements que vous avez commandés. Aucune garantie, expresse ou implicite, ne figure dans le présent document. Consultez la section Garantie limitée dans le manuel d'utilisation ou rédigez une lettre à Club Car, PO Box 224658, Augusta, GA 30917. L'entreprise se réserve le droit d'apporter des modifications de conception sans être tenue de procéder aux mêmes modifications sur les groupes vendus précédemment.

CCN 18040093 Rév. 02/14

Les choses peuvent se compliquer sur le terrain. Les membres d'équipes vont et viennent. Les budgets changent. Les responsabilités s'accumulent. Mais le Carryall, l'unique, reste constant. Il continue à travailler, jour après jour : déplaçant des charges, transportant les équipes, vous faisant économiser du temps et de l'argent. Il est plus que jamais fiable et polyvalent. En associant des innovations de pointe à une qualité traditionnelle, le nouveau Carryall est l'un des seuls véhicules utilitaires à pouvoir entreprendre 1 000 tâches. Il se démarque.

1 000 MISSIONS. UN SEUL
CARRYALL

MISSION 110 : DÉPLACER DES MONTAGNES

Le Carryall 550 peut déplacer des montagnes de terre, de cailloux, et tout ce que vous jetez dedans. Avec une capacité nominale du véhicule d'une demi-tonne, et un élévateur électrique de plateau en option, ce héros vous montre sa force, jour après jour. Aussi solide que l'éverest.



**LA DURABILITÉ
D'UN TANK.
LES PERFORMANCES D'UN CAMION.**

Faites tout ce que vous avez à faire grâce au nouveau Carryall, que vous ayez à entretenir votre installation ou vos terres, à effectuer des missions de sécurité, à déplacer des chargements, à organiser des événements, à simplifier vos tâches quotidiennes, etc.

Nous avons une telle confiance en la nouvelle gamme Carryall que nous avons étendu la garantie. Les véhicules sont désormais couverts par une garantie limitée de pointe de 4 ans pour la batterie, de 3 ans/3 000 heures pour le groupe propulseur, et une garantie intégrale de 2 ans.

Un réseau fort de plus de 600 concessionnaires Club Car vous permet d'accéder facilement aux pièces de rechange et aux mécaniciens de la marque.



MISSION 886 : UN VRAI LÈVE-TÔT.

Le Carryall 886 travaille aussi dur que vous. Et non... plus du. Il l'est prêt avant vous, est doté d'un moteur Subaru d'une puissance nominale de 14 hp avec système électronique d'injection de carburant, et peut transporter jusqu'à 244 kg de passagers et de chargement. Et n'a jamais besoin de pause déjeuner.

**NE VOUS CONTENTEZ PAS D'ACHETER UN VÉHICULE UTILITAIRE. ACHETEZ
UNE FIABILITÉ
INÉGALÉE.**

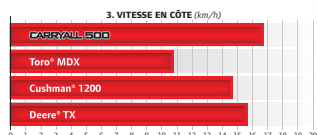
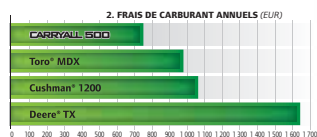
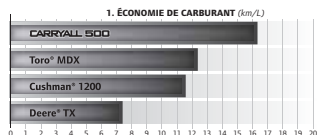
Les véhicules utilitaires Carryall® sont plébiscités pour leurs années de services sans problèmes.

Les nouveaux véhicules font perdurer cette tradition. Ils continuent de proposer les composants clés applaudis par les utilisateurs de la marque Carryall : le cadre et la caisse en aluminium anti-corrosion de qualité aéronautique, la direction à crémaillère à compensation automatique, le système de suspension avant indépendant et une fiabilité inégalée. Mais, ces nouveaux véhicules intègrent de nouvelles fonctionnalités et avantages innovants qui ajoutent encore plus de valeur.

Vous pouvez donc mettre votre parc à jour tout en continuant à utiliser la gamme Carryall que vous connaissez et en qui vous avez confiance.

DES INNOVATIONS DE POINTE

QUI FONT DISPARAÎTRE LE TRAVAIL DE VOTRE TRAVAIL.



Améliorez les performances grâce au moteur EFI.

Les véhicules utilitaires deux roues motrices à essence Carryall® sont dotés d'un moteur Subaru mono-cylindre à arbre à cames à vitesse nominale de 14 hp, 404 cc, avec système électronique d'injection de carburant (EFI), têtes hémisphériques, chaîne de distribution en acier cimenté et un système de lubrification par projection. Ces moteurs procurent les avantages suivants, par rapport aux anciens moteurs Carryall :

- Puissance accrue de 30 %.
- Amélioration du rendement de carburant à hauteur de 50 %.
- Plus grande accélération.
- Réduction des émissions.
- Démarrage immédiat, même en cas de températures glaciales.
- Fiabilité et longévité accrues.
- Compensation automatique de l'altitude.
- Réduction des frais d'entretien.

Club Car a une telle confiance en ce nouveau moteur, que la garantie a été augmentée, passant de deux ans/2 000 heures à trois ans/3 000 heures de garantie limitée standard.

Tous les tests de performance ont été réalisés en décembre 2013 par l'agence indépendante ATS, Marietta Georgia, États-Unis. Pour les tableaux (1) et (2), les véhicules ont été testés avec un chargeur plus un chargement - pour un poids total de 2645 kg (5820 lb) - dans des collines volcaniques. Les frais de carburant sont calculés sur une base de 8000 km par an, avec un prix au litre de 1,53 \$/L (Prix du Super 95 allemand, 1,30 €/L Commission européenne des prix à la consommation des produits pétroliers). Pour le tableau (3), les véhicules ont été testés avec un chargeur plus un chargement de 544,3 kg (1 200 lb) sur une pente de 15-17 %. 1 MPa = 0,432 tonne/L. Les résultats peuvent varier.



Améliorez votre productivité grâce à la gamme la plus diversifiée d'accessoires commerciaux de l'industrie. En concevant les nouveaux véhicules utilitaires Carryall®, nous n'avons pas fixé les accessoires existants. Nous avons, au contraire, conçu le véhicule et les accessoires de façon à ce qu'ils s'intègrent les uns aux autres. Cela comprend :

- Des phares LED qui durent 50 fois plus longtemps que les phares traditionnels.
- Une cabine (en option) intégrée au véhicule, qui ne donne pas l'impression d'être « boulonnée ». Ses portes et son pare-brise s'emboîtent dans le cadre, abritant les occupants du vent et de la pluie.
- Porte-échelle, boîtes à outils, boîtiers, panneaux latéraux, kits basculants, etc.
- Cabines, coffrets, chauffages, ventilateurs et tout autre équipement qui transforme vos véhicules en atouts, jour après jour.



Profitez d'une polyvalence adaptée à toutes les tâches et d'une ergonomie sans équivalent.

Les nouveaux véhicules utilitaires Carryall sont pourvus d'un plateau à la résistance industrielle, d'une polyvalence à toute épreuve et d'habitacles de qualité automobile.

A Tableau de bord de type automobile, avec clé de démarrage, vide-poches ultra-grands pour le rangement, port d'alimentation de 12 V, et volant ergonomique souple.

B Intérieur façon cockpit, avec davantage d'espace entre le conducteur et le volant, et des sièges moulés avec banquettes à dossier rehaussé.

C Plateau-caisse en aluminium robuste doté d'un plancher en Rhino™, pour un équipement durable.

D Système de fixation amovible, sur rails, pour le transport des outils et équipements.

E Diviseurs de plateau (en option) et attaches visant à stabiliser le chargement.

F Hayon à ouverture facile à une main à l'arrière de la caisse de chargement, pouvant être ouverte par les côtés ou le centre.



Réduisez le nombre d'« erreur utilisateur » onéreuses, grâce à des chargeurs efficaces, embarqués. La plupart des nouveaux véhicules utilitaires électriques Carryall® sont livrés en exclusivité avec un chargeur embarqué, avec rétracteur de câble, de série. Les chargeurs :

- Fonctionnent où que vous soyez, et continuent à recharger même en cas de variations de tension.
- Sont efficaces à 92-95 %, c'est-à-dire 10 % d'efficacité supplémentaire par rapport à l'ancien chargeur.
- Se chargent grâce à une prise très pratique, située à l'avant du véhicule.
- Peuvent être rechargés depuis n'importe quelle prise de 110 ou 240 V.
- Lancent une alarme sonore lorsque le rechargement commence.
- Peuvent être programmés avec des algorithmes pour batteries à plomb-acide ou au gel/AGM.





| CHAUSSÉE | | | | |
|--------------------------------|-----|-----|-----|---------|
| AMÉLIORÉE | | | | TOUTES |
| CAPACITÉ DE CHARGE DU VÉHICULE | | | | |
| VIDE | 1/4 | 1/2 | 3/4 | 1 TONNE |
| CAPACITÉ DE REMORQUAGE | | | | |
| VIDE | 1/4 | 1/2 | 3/4 | 1 TONNE |

CARRYALL 100

Prix d'entrée de gamme. Performances haut de gamme.
Ce Carryall 100, robuste mais abordable, est idéal pour les tâches de sécurité, dans les parking et les petites missions. Disponible en version essence avec un moteur EFI de pointe ou en version électrique avec un chargeur haute efficacité, il se loge à l'arrière d'une camionnette.



MISSION 995 : UNE FAÇON ÉCONOMIQUE D'ASSURER LA SÉCURITÉ.

Le Carryall 100 est notre modèle le plus économique. Sa petite taille en fait un véhicule idéal pour les missions de sécurité dans les zones encombrées comme les garages, et ses larges pneus lui permettant de monter facilement sur les trottoirs ou traverser les terrains accidentés.



| CHAUSSÉE | | | | |
|--------------------------------|-----|-----|-----|---------|
| AMÉLIORÉE | | | | TOUTES |
| CAPACITÉ DE CHARGE DU VÉHICULE | | | | |
| VIDE | 1/4 | 1/2 | 3/4 | 1 TONNE |
| CAPACITÉ DE REMORQUAGE | | | | |
| VIDE | 1/4 | 1/2 | 3/4 | 1 TONNE |



CARRYALL 300

Plus, c'est mieux ! Besoin d'un véhicule plus robuste ? Pensez au Carryall 300. Disponible en version essence ou électrique, ce véhicule à deux roues motrices est doté d'une caisse et d'un plateau en aluminium inoxydable conçus pour résister aux conditions industrielles les plus exigeantes.



MISSION 9 : SOUDEZ LE SOUDEUR.

(Ci-dessus) La puissance et la fiabilité du Carryall 300 sont identiques à une soudure sans jointure de qualité. Pensez à l'attelage optionnel pour le remorquage sur site.

MISSION 228 : LA PEINTURE... RENDUE SIMPLE.

Le plateau unique du Carryall 300 est doté d'un système configurable de fixation sur rails avec des porte-échelle en option, et d'autres accessoires ingénieux. Ceci libère de l'espace dans le plateau pour vos autres équipements tout en protégeant vos biens précieux.



| CHAUSSÉE | | | | |
|--------------------------------|-----|-----|-----|---------|
| AMÉLIORÉE | | | | TOUTES |
| CAPACITÉ DE CHARGE DU VÉHICULE | | | | |
| VIDE | 1/4 | 1/2 | 3/4 | 1 TONNE |
| CAPACITÉ DE REMORQUAGE | | | | |
| VIDE | 1/4 | 1/2 | 3/4 | 1 TONNE |

MISSION 743 : SE RÉSOUDRE À VIVRE.

(Ci-dessus) Faites appel au Carryall 500 pour le meilleur véhicule de travail polyvalent qui soit. Que ce soit sur les docks ou en mission d'entretien sur une propriété, vous pouvez compter sur lui pour répondre à vos besoins.

MISSION 335 : LE REBELLE DE LA PROPRIÉTÉ.

(À droite) Le Carryall 500 peut remorquer et lever un chargement combiné de 3/4 tonnes en toute sécurité. Cette capacité est suffisante pour le transport de matériaux paysagers et des outils permettant d'entretenir rapidement vos terres.



| CHAUSSÉE | | | | |
|--------------------------------|-----|-----|-----|---------|
| AMÉLIORÉE | | | | TOUTES |
| CAPACITÉ DE CHARGE DU VÉHICULE | | | | |
| VIDE | 1/4 | 1/2 | 3/4 | 1 TONNE |
| CAPACITÉ DE REMORQUAGE | | | | |
| VIDE | 1/4 | 1/2 | 3/4 | 1 TONNE |

CARRYALL 550

Plus de garde au sol. Suffisamment résistant pour passer sur des terrains accidentés grâce à ses pneus tout terrain et sa garde au sol accrue. Comme tous les modèles Carryall, il est doté d'un intérieur façon cockpit qui facilite l'entrée et la sortie du véhicule.



MISSION 491 : ÉTEINDRE DES INCENDIES.

Sa polyvalence et sa puissance inégalées font du Carryall 550 un véhicule pouvant être utilisé pour de nombreuses applications sur des chantiers ou des sites industriels. Que ce soit pour du gros œuvre requérant le levage de charges lourdes ou pour assister les pompiers, ce véhicule force le respect.



| CHAUSSEE | | | | | |
|--------------------------------|-----|-----|-----|---------|--------|
| AMELIORÉE | | | | | TOUTES |
| CAPACITÉ DE CHARGE DU VÉHICULE | | | | | |
| VIDE | 1/4 | 1/2 | 3/4 | 1 TONNE | |
| CAPACITÉ DE REMORQUAGE | | | | | |
| VIDE | 1/4 | 1/2 | 3/4 | 1 TONNE | |

MISSION 611 : UN LEVEUR DE POIDS.

(Ci-dessus) Grâce à son extraordinaire plateau d'une capacité d'1/2 tonne et long de 179 cm, le Carryall 700 gagnera haut la main le concours de bras de fer de votre parc. De plus, grâce à sa garde au sol et son rayon de braquage, il se déplace facilement sur les terrains accidentés et les espaces réduits.

MISSION 775 : GARDE AU SOL.

(À droite) Le Carryall 700 avec kit ridelles en option est un bon moyen d'accroître la fonctionnalité. Utilisez le plateau plat pour transporter les objets hors-norme, ou attachez rapidement les ridelles pour transporter ce que vous voulez dissimuler.

CARRYALL 700

Un véhicule pour le transport lourd. Associant un long plateau, avec une capacité totale du véhicule de 680 kg, le Carryall 700 est LE véhicule pour les charges lourdes et sur-dimensionnées. Conçu avec la célèbre suspension avant indépendante Club Car et la direction à crémaillère, il offre une conduite aux vibrations réduites, même à pleine charge.



| CHAUSSEE | | | | | |
|--------------------------------|-----|-----|-----|---------|--------|
| AMELIORÉE | | | | | TOUTES |
| CAPACITÉ DE CHARGE DU VÉHICULE | | | | | |
| VIDE | 1/4 | 1/2 | 3/4 | 1 TONNE | |
| CAPACITÉ DE REMORQUAGE | | | | | |
| VIDE | 1/4 | 1/2 | 3/4 | 1 TONNE | |

CARRYALL 1500^{2x4*}

Plus avec moins. Avec ses deux roues motrices, la puissance et la garde au sol du Carryall 1500 sont égales à celles d'un véhicule à 4 roues motrices, avec une capacité de charge utile encore plus importante. Grâce à l'option 3/4 tonnes, sa capacité de remorquage est de 862 kg. Il est, de plus, doté de freins à disques aux 4 roues ainsi qu'un moteur à essence Kawasaki de 20,1 hp (15,0 kW).



MISSION 839 : UN DOUX GÉANT.

Besoin d'un véhicule robuste mais doux pour la pelouse ? Pensez au Carryall 500 2WD. Ses larges pneus pour gazon sont légers, mais sa capacité de charge utile de 680,4 kg lui confère la puissance nécessaire pour en faire toujours plus.

* Non disponible dans l'Union Européenne et les pays requérant le marquage CE



CARRYALL 1500 4WD

Quatre roues motrices à toute épreuve. Le Carryall 1500 est doté du système exclusif Club Car toutes-roues-motrices IntelliTrak™ qui analyse le sol et s'adapte automatiquement. Disponible avec le moteur diesel Kubota, avec une puissance nominale de 20 hp (15,0 kW), ce véhicule robuste « met la main à la pâte ».

| CHAUSSÉE | | | | | |
|--------------------------------|-----|-----|-----|--|---------|
| AMÉLIORÉE | | | | | TOUTES |
| CAPACITÉ DE CHARGE DU VÉHICULE | | | | | |
| VIDE | 1/4 | 1/2 | 3/4 | | 1 TONNE |
| CAPACITÉ DE REMORQUAGE | | | | | |
| VIDE | 1/4 | 1/2 | 3/4 | | 1 TONNE |

MISSION 107 : SÉCURITÉ MAXIMALE.

Grâce à son châssis robuste, sa garde au sol au niveau de l'essieu arrière de 20,8 cm et sa vitesse maximale de 40,2 km/h, le Carryall 1500 à 4 roues motrices est très visible tout en franchissant facilement les gros obstacles et couvrant rapidement de grands espaces.



CARRYALL 1700 4WD

Un 4x4 pour quatre passagers, avec un grand plateau. Le Carryall 1700 SE est construit sur la base du Carryall 1500 grâce à l'ajout de deux sièges qui font face à la route, sans empiéter sur l'espace de chargement. Grâce à sa capacité pouvant accueillir 4 passagers et 362 kg de chargement, votre équipe peut faire le travail en un voyage.

| CHAUSSÉE | | | | | |
|--------------------------------|-----|-----|-----|--|---------|
| AMÉLIORÉE | | | | | TOUTES |
| CAPACITÉ DE CHARGE DU VÉHICULE | | | | | |
| VIDE | 1/4 | 1/2 | 3/4 | | 1 TONNE |
| CAPACITÉ DE REMORQUAGE | | | | | |
| VIDE | 1/4 | 1/2 | 3/4 | | 1 TONNE |

MISSION 322 : SAUVER DES VIES.

(Ci-dessus) Pensez à l'ambulance Carryall 1700 à 4 roues motrices pour une puissance inimitable et *surdimensionnement d'espace pour tout* votre équipement de sauvetage. Collaborez avec notre département de solutions personnalisées afin de concevoir l'ambulance dont vous avez besoin.

NOUS VOUS OFFRONS DE MULTIPLES
OPTIONS
ET ACCESSOIRES.

Votre véhicule, votre vie. Découvrez notre portefeuille d'accessoires, qui comprend le *tout nouveau* système de fixation amovible, sur rails, pour le transport des outils et équipements. Et, si jamais les accessoires ne suffisent pas, notre département de solutions personnalisées concevra un véhicule sur mesure adapté à vos besoins.



Porte-outils à cliquet (En haut)
 Porte-outils standard (En bas)



Porte-souffleuse à dos (Droite)



Kit porte-outils multiples



Kit porte-échelle monté sur plateau



Kit porte-seau



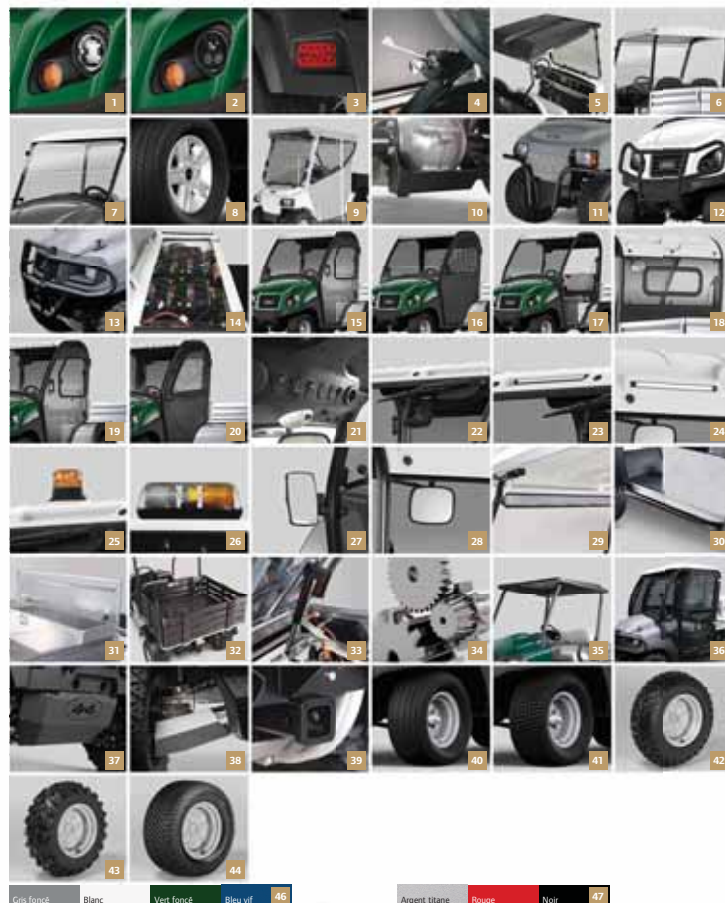
Kit de séparation de plateau
 Kit de séparation de plateau court

NOUS VOUS OFFRONS DE MULTIPLES OPTIONS ET ACCESSOIRES.

| ACCESSOIRE | CARRYALL | | | | | | | | | | | | | |
|--|------------|---------|------------|---------|------------|---------|------------|---------|------------|---------|------------|---------|------------|---------|
| | 100 | 300 | 500 | 550 | 700 | 1500 | 1500 | 1700 | 2000 | 2000 | 2000 | 2000 | 2000 | 2000 |
| | ELECTRIQUE | ESSENCE | ELECTRIQUE | ESSENCE | ELECTRIQUE | ESSENCE | ELECTRIQUE | ESSENCE | ELECTRIQUE | ESSENCE | ELECTRIQUE | ESSENCE | ELECTRIQUE | ESSENCE |
| 1 Phares | S | S | S | S | S | S | S | S | S | S | S | S | S | S |
| 2 Mise à niveau LED | - | - | O | O | O | O | O | O | O | O | O | O | O | O |
| 3 Phares / Feux arrière / Klaxon | O | O | O,P | O,P | O,P | O,P | O,P | O,P | O,P | O,P | O | O | O | O |
| 4 Phares / Feux arrière / Klaxon / Clignotant | O | O | O | O | O | O | O | O | O | O | O | O | O | O |
| 5 Toit en forme d'avant | - | - | O | O | O | O | O | O | O | O | - | - | - | - |
| 6 Toit en forme d'avant | - | - | O | O | O | O | O | O | O | O | - | - | - | - |
| 7 Pare-brise rabattable | O | O | O | O | O | O | O | O | O | O | - | - | - | - |
| 8 Enjoliveurs argent à 5 rayons | - | - | O | O | O | O | O | O | O | O | - | - | - | - |
| 9 Toile souple - Vinyl gris | O | O | - | - | - | - | - | - | - | - | - | - | - | - |
| 10 Dispositif de sécurité différentiel | O | O | O,P | O,P | O,P | O,P | O,P | O,P | O,P | O,P | O | O | O | O |
| 11 Grille de protection - Carryall 100 | O | O | - | - | - | - | - | - | - | - | - | - | - | - |
| 12 Grille de protection robuste | - | - | O,P | O,P | O,P | O,P | O,P | O,P | O,P | O,P | - | - | - | - |
| 13 Grille de protection robuste | - | - | O,P | O,P | O,P | O,P | O,P | O,P | O,P | O,P | - | - | - | - |
| 14 Remplacement centralisé | O | - | O | - | O | - | O | - | O | - | - | - | - | - |
| 15 Cabine complète (ROPs) | - | - | O | O | O | O | O | O | O | O | - | - | - | - |
| 16 Cabine de garnie (ROPs) | - | - | O | O | O | O | O | O | O | O | - | - | - | - |
| 17 Cabine de base (ROPs) | - | - | O | O | O | O | O | O | O | O | - | - | - | - |
| 18 Fenêtre coulissante arrière | - | - | O | O | O | O | O | O | O | O | - | - | - | - |
| 19 Porte en verre avec fenêtre chauffeur | - | - | O | O | O | O | O | O | O | O | - | - | - | - |
| 20 Portes souples | - | - | O | O | O | O | O | O | O | O | - | - | - | - |
| 21 Gaine supérieure / Ventilateur / Palanier | - | - | O | O | O | O | O | O | O | O | - | - | - | - |
| 22 Essuie-glaces avant | - | - | O | O | O | O | O | O | O | O | - | - | - | - |
| 23 Feux de travail LED avant | - | - | O | O | O | O | O | O | O | O | - | - | - | - |
| 24 Feux de travail LED arrière | - | - | O | O | O | O | O | O | O | O | - | - | - | - |
| 25 Lampe stroboscopique | - | - | O | O | O | O | O | O | O | O | - | - | - | - |
| 26 Barre d'éclairage de sécurité | - | - | O | O | O | O | O | O | O | O | - | - | - | - |
| 27 Rétroviseurs | - | - | O | O | O | O | O | O | O | O | - | - | - | - |
| 28 Rétroviseur de cabine | - | - | O | O | O | O | O | O | O | O | - | - | - | - |
| 29 Rétroviseur intérieur cliquant | O | O | O | O | O | O | O | O | O | O | O | O | O | O |
| 30 Barres de protection | O | O | - | - | - | - | - | - | - | - | O | O | O | O |
| 31 Boîte à outils - Verrouillage en aluminium | - | - | O | O | O | O | O | O | O | O | O | O | O | O |
| 32 Kit de piquets latéraux | - | - | O | O | O | O | O | O | O | O | O | O | O | O |
| 33 Dispositif électrique pour l'orage du plateau | - | - | O | O | O | O | O | O | O | O | O | O | O | O |
| 34 Différentiel à glissement limité | - | - | O | - | - | - | - | - | - | - | - | - | - | - |
| 35 Toit en forme d'avant | - | - | - | - | - | - | - | - | - | - | O | O | O | O |
| 36 Cabine toutes-roues-motrices | - | - | - | - | - | - | - | - | - | - | O | O | O | O |
| 37 Plaque de protection avant | - | - | - | - | - | - | - | - | - | - | O | O | O | O |
| 38 Garde-boue CV, métalliques | - | - | - | - | - | - | - | - | - | - | O | O | O | O |
| 39 2 dans le récepteur avant | - | - | - | - | - | - | - | - | - | - | O | O | O | O |
| 40 Pneu tout-terrain | - | - | O,P | O,P | O,P | O,P | - | - | O,P | O,P | - | - | - | - |
| 41 Pneu avec surplus d'adhérence | - | - | O,P | O,P | O,P | O,P | - | - | O,P | O,P | - | - | - | - |
| 42 Pneu tout-terrain | S | S | - | - | - | - | S | S | - | - | O | S | S | S |
| 43 Pneu à l'épreuve de la boue | - | - | - | - | - | - | - | - | - | - | O | O | O | O |
| 44 Pneu gazon / route | - | - | - | - | - | - | - | - | - | - | S | - | - | - |
| 45 Tapis de plateau (non illustré) | - | - | - | - | - | - | - | - | - | - | O | O | O | O |
| 46 Couleurs standard | S | S | S | S | S | S | S | S | S | S | Gr/vert | Gr/vert | Gr/vert | Gr/vert |
| 47 Couleurs Premium | O | O | O | O | O | O | O | O | O | O | O | O | O | O |

(S) Équipement standard (O) Équipement en option (P) Package premium (-) Non disponible

* Non disponible dans l'Union Européenne



Grise foncé Blanc Vert foncé Bleu vif 46

Argent titane Rouge Noir 47

VÉRIFIEZ CES CARACTÉRISTIQUES

AVANT DE TESTER LES PNEUS.



| CARRYALL 100 | | CARRYALL 300 | | CARRYALL 500 | | CARRYALL 550 | |
|--|---|--|---|--|---|---|--|
| ÉLECTRIQUE | ESSENCE | ÉLECTRIQUE | ESSENCE | ÉLECTRIQUE | ESSENCE | ÉLECTRIQUE | ESSENCE |
| Moteur**/Type de moteur | 48-volt CC Transistorisé de 250 A | 48-volt CC Subaru, à 4 temps Transistorisé de 250 A | 48-volt CC Subaru, à 4 temps Transistorisé de 250 A | 48-volt CC Subaru, à 4 temps Transistorisé de 250 A | 48-volt CC Subaru, à 4 temps Transistorisé de 250 A | 48-volt CC Subaru, à 4 temps Transistorisé de 500 A | 48-volt CC Subaru, à 4 temps Transistorisé de 500 A |
| Contrôleur | | | | | | | |
| Déplacement | | 404 cc | 404 cc | 404 cc | 404 cc | 404 cc | 404 cc |
| Cylindres | | Unique | Unique | Unique | Unique | Unique | Unique |
| Vannes | | Arbre à cames | Arbre à cames | Arbre à cames | Arbre à cames | Arbre à cames | Arbre à cames |
| Refroidissement | Refroidi par air | Refroidi par air | Refroidi par air | Refroidi par air | Refroidi par air | Refroidi par air | Refroidi par air |
| Puissance (Puisissance nominale) | Puissance nominale de 3,3 hp (2,4 kW) Puissance maximale de 13 hp (9,6 kW) | Puissance nominale de 14,0 hp (10,3 kW) Puissance maximale de 30 hp (21,9 kW) Ø 3 600 tr/min conformément à la norme SAE J1940 | Puissance nominale de 3,3 hp (2,4 kW) Puissance maximale de 13 hp (9,6 kW) Ø 3 600 tr/min conformément à la norme SAE J1940 | Puissance nominale de 3,3 hp (2,7 kW) Puissance maximale de 20 hp (14,9 kW) Ø 3 600 tr/min conformément à la norme SAE J1940 | Puissance nominale de 14,0 hp (10,3 kW) Puissance maximale de 20 hp (14,9 kW) Ø 3 600 tr/min conformément à la norme SAE J1940 | Puissance nominale de 3,7 hp (2,7 kW) Puissance maximale de 20 hp (14,9 kW) Ø 3 600 tr/min conformément à la norme SAE J1940 | Puissance nominale de 14,0 hp (10,3 kW) Puissance maximale de 20 hp (14,9 kW) Ø 3 600 tr/min conformément à la norme SAE J1940 |
| Couple maximal | 46,7 Nm Puissance nominale Ø 1 980 tr/min | 27,0 Nm Puissance nominale Ø 2 400 tr/min | 46,7 Nm Puissance nominale Ø 1 980 tr/min | 27,0 Nm Puissance nominale Ø 2 400 tr/min | 96,2 Nm Puissance nominale Ø 1 450 tr/min | 27,0 Nm Puissance nominale Ø 2 400 tr/min | 27,0 Nm Puissance nominale Ø 2 400 tr/min |
| Lubrification | | Lubrification par projection | Lubrification par projection | Lubrification par projection | Lubrification par projection | Lubrification par projection | Lubrification par projection |
| Régulateur | Entraînement direct, engrenage héliocidal à double réduction | Vitesse au sol Transmission à variation continue (CVT) | Vitesse au sol Transmission à variation continue (CVT) | Vitesse au sol Transmission à variation continue (CVT) | Vitesse au sol Transmission à variation continue (CVT) | Vitesse au sol Transmission à variation continue (CVT) | Vitesse au sol Transmission à variation continue (CVT) |
| Transmission | | | | | | | |
| Sélection des rapports | Marche avant / Position neutre / Marche arrière | Marche avant / Position neutre / Marche arrière | Marche avant / Position neutre / Marche arrière | Marche avant / Position neutre / Marche arrière | Marche avant / Position neutre / Marche arrière | Marche avant / Position neutre / Marche arrière | Marche avant / Position neutre / Marche arrière |
| Rapport de transmission | 12.32:1 | 12.32:1 | 12.32:1 | 12.32:1 | 12.32:1 | 12.32:1 | 12.32:1 |
| Allumage | | Électronique | Électronique | Électronique | Électronique | Électronique | Électronique |
| Batterie | Six batteries de 8 volts chacune au plomb-acide ERIC (Haute fréquence de 650 W) | 12 volts, 500 cca, 105 min en réserve | Six batteries de 8 volts chacune au plomb-acide ERIC (Haute fréquence de 650 W) | 12 volts, 500 cca, 105 min en réserve | Huit batteries de 6 volts chacune au plomb-acide DeltaQ QuoQ (Haute fréquence de 1 kW) | 12 volts, 500 cca, 105 min en réserve | Huit batteries de 6 volts chacune au plomb-acide DeltaQ QuoQ (Haute fréquence de 1 kW) |
| Phares | Phares standards | Deux phares halogène de 37,5 watts | Deux phares halogène de 37,5 watts | Deux phares halogène de 37,5 watts | Deux phares halogène de 37,5 watts | Deux phares halogène de 37,5 watts | Deux phares halogène de 37,5 watts |
| Système d'alimentation en carburant | Système électronique d'injection de carburant (EFI) | Système électronique d'injection de carburant (EFI) | Système électronique d'injection de carburant (EFI) | Système électronique d'injection de carburant (EFI) | Système électronique d'injection de carburant (EFI) | Système électronique d'injection de carburant (EFI) | Système électronique d'injection de carburant (EFI) |
| Débit | 26 L | 17,4 L | 17,4 L | 17,4 L | 17,4 L | 17,4 L | 17,4 L |
| Mécanisme de direction | Direction à crémaillère à ajustement automatique | Direction à crémaillère à ajustement automatique | Direction à crémaillère à ajustement automatique | Direction à crémaillère à ajustement automatique | Direction à crémaillère à ajustement automatique | Direction à crémaillère à ajustement automatique | Direction à crémaillère à ajustement automatique |
| Suspension (Avant) | Ressort à lame indépendante avec deux amortisseurs hydrauliques | Ressort à lame indépendante avec deux amortisseurs hydrauliques | Ressort à lame indépendante avec deux amortisseurs hydrauliques | Ressort à lame indépendante avec deux amortisseurs hydrauliques | Ressort à lame indépendante avec deux amortisseurs hydrauliques | Ressort à lame indépendante avec deux amortisseurs hydrauliques | Ressort à lame indépendante avec deux amortisseurs hydrauliques |
| Suspension (Arrière) | Ressort à lame semi-indépendante avec deux amortisseurs hydrauliques | Ressort à lame semi-indépendante avec deux amortisseurs hydrauliques | Ressort à lame semi-indépendante avec deux amortisseurs hydrauliques | Ressort à lame semi-indépendante avec deux amortisseurs hydrauliques | Ressort à lame semi-indépendante avec deux amortisseurs hydrauliques | Ressort à lame semi-indépendante avec deux amortisseurs hydrauliques | Ressort à lame semi-indépendante avec deux amortisseurs hydrauliques |
| Freins | Tambour mécanique, roues arrière | Tambour mécanique, roues arrière | Tambour mécanique, roues arrière | Tambour mécanique, roues arrière | Tambour mécanique, roues arrière | Tambour mécanique, roues arrière | Tambour mécanique, roues arrière |
| Frein de stationnement | À pédale, avec mécanisme de verrouillage multi-points | À pédale, avec mécanisme de verrouillage multi-points | À pédale, avec mécanisme de verrouillage multi-points | À pédale, avec mécanisme de verrouillage multi-points | À pédale, avec mécanisme de verrouillage multi-points | À pédale, avec mécanisme de verrouillage multi-points | À pédale, avec mécanisme de verrouillage multi-points |
| Carrosserie (Avant et finitions) | ABS avec peinture automobile | AmorFlex avec peinture automobile / vernis | AmorFlex avec peinture automobile / vernis | AmorFlex avec peinture automobile / vernis | AmorFlex avec peinture automobile / vernis | AmorFlex avec peinture automobile / vernis | AmorFlex avec peinture automobile / vernis |
| Carrosserie (Cadre et arrière) | Aluminium / AmorFlex* | Aluminium | Aluminium | Aluminium | Aluminium | Aluminium | Aluminium |
| Pneus (Avant) | 20 x 10-8, 4 pls, tout terrain I | 20 x 10-10, 6 pls | 20 x 10-10, 6 pls | 20 x 10-10, 6 pls | 20 x 10-10, 6 pls | 22 x 10-10, bande de roulement plein 4 pls, 22 x 10-10, tout terrain robuste 6 pls | 22 x 10-10, bande de roulement plein 4 pls, 22 x 10-10, tout terrain robuste 6 pls |
| Pneus (Arrière) | 20 x 10-8, 4 pls, tout terrain II | 20 x 10-10, 6 pls | 20 x 10-10, 6 pls | 20 x 10-10, 6 pls | 20 x 10-10, 6 pls | 23 x 10-10, bande de roulement plein 4 pls, 22 x 10-10, tout terrain robuste 6 pls | 23 x 10-10, bande de roulement plein 4 pls, 22 x 10-10, tout terrain robuste 6 pls |
| Empattement | 165,1 cm | 166,3 cm | 166,3 cm | 198,3 cm | 198,3 cm | 198,3 cm | 198,3 cm |
| Hauteur totale | 121,9 cm | 119,6 cm | 119,6 cm | 119,6 cm | 119,6 cm | 130,0 cm | 130,0 cm |
| Longueur totale | 257 cm | 299,7 cm | 299,7 cm | 299,7 cm | 299,7 cm | 299,7 cm | 299,7 cm |
| Plateau L x l x h (Caisse de chargement) | 65,3 x 110,5 x 27,9 cm | 91,9 x 120,6 x 26,6 cm | 91,9 x 120,6 x 26,6 cm | 112,2 x 120,6 x 26,6 cm | 112,2 x 120,6 x 26,6 cm | 112,2 x 120,6 x 26,6 cm | 112,2 x 120,6 x 26,6 cm |
| Carde au sol (Différentiel) | 14,2 cm | 14,2 cm | 14,2 cm | 14,2 cm | 14,2 cm | 15,2 cm | 15,2 cm |
| Écartement des roues (Avant) | 88 cm | 92,9 cm | 92,9 cm | 92,9 cm | 92,9 cm | 92,9 cm | 92,9 cm |
| Écartement des roues (Arrière) | 98 cm | 100,3 cm | 100,3 cm | 100,3 cm | 100,3 cm | 100,3 cm | 100,3 cm |
| Largeur maximale (sans rétroviseurs) | 114,3 cm | 127,7 cm | 127,7 cm | 127,7 cm | 127,7 cm | 127,7 cm | 127,7 cm |
| Poids total (avec batteries) | 444,5 kg | 391,5 kg | 501,2 kg | 370,5 kg | 631,8 kg | 411,4 kg | 635,9 kg |
| Capacité de charge totale du véhicule | 362,8 kg | 362,8 kg | 362,8 kg | 362,8 kg | 544,3 kg | 408,2 kg | 408,2 kg |
| Capacité de chargement du plateau | 136,1 kg | 136,0 kg | 136,0 kg | 136,0 kg | 362,8 kg | 226,7 kg | 226,7 kg |
| Capacité de remorquage | 136,1 kg | 362,8 kg | 362,8 kg | 362,8 kg | 544,3 kg | 408,2 kg | 408,2 kg |
| Capacité combinée brute du véhicule | 363 kg | 362,8 kg | 362,8 kg | 362,8 kg | 680,3 kg | 408,2 kg | 408,2 kg |
| Maximale | 24-27 km/h | 24-27 km/h | 24-27 km/h | 24-27 km/h | 24-27 km/h | 24-27 km/h | 24-27 km/h |
| Garantie | Garantie limitée de 4 ans (batteries) ; Garantie limitée de 2 ans (Client) ; Garantie limitée de 1 an (Concessionnaire) | Garantie limitée de 3 ans/3 000 heures (groupe propulseur) ; Garantie limitée de 2 ans (Client) ; Garantie limitée de 1 an (Concessionnaire) | Garantie limitée de 4 ans (batteries) ; Garantie limitée de 3 ans (groupe propulseur) ; Garantie limitée de 2 ans (reste du véhicule) | Garantie limitée de 3 ans/3 000 heures (groupe propulseur) ; Garantie limitée de 2 ans (reste du véhicule) | Garantie limitée de 4 ans (batteries) ; Garantie limitée de 3 ans (groupe propulseur) ; Garantie limitée de 2 ans (reste du véhicule) | Garantie limitée de 3 ans (batteries) ; Garantie limitée de 3 ans (groupe propulseur) ; Garantie limitée de 2 ans (reste du véhicule) | Garantie limitée de 3 ans/3 000 heures (groupe propulseur) ; Garantie limitée de 2 ans (reste du véhicule) |

** Les spécifications concernant la puissance du moteur et les couples de serrage sont communiquées par le fabricant du moteur. La puissance et le couple peuvent présenter des valeurs légèrement différentes lors du fonctionnement, lesquelles dépendent des conditions environnementales et du état d'entretien du moteur.

VÉRIFIEZ CES CARACTÉRISTIQUES

AVANT DE TESTER LES PNEUS.



| | CARRYALL 700 | CARRYALL 1500 | CARRYALL 1700 |
|--|---|--|---|
| | ÉLECTRIQUE | ESSENCE 4X2* | 4X4 DIESEL |
| Moteur**/Type de moteur | 48-volt CC | Subaru, à 4 temps | Kubota D722, catégorie industrielle |
| Contrôleur | Transistorisé de 500 A | | |
| Déplacement | | 675 cc | 719 cc |
| Cylindres | | Bi-cylindre | 3 cylindres |
| Vannes | | Arbre à cames | Souppes en tête |
| Refroidissement | | Refroidi par air | Refroidi par liquide |
| Puissance (Puissance nominale) | Puissance nominale de 3,7 hp (2,7 kW) Puissance maximale de 20 hp (14,9 kW) | Puissance nominale de 14,0 hp (10,3 kW) Ø 3 600 tr/min conformément à la norme SAE J1940 | Puissance nominale de 20,0 hp (15,0 kW) Ø 3 600 tr/min conformément à la norme SAE J1995 |
| Couple maximal | 96,2 Nm Puissance nominale Ø 1 450 tr/min | 49,5 Nm | 45 Nm |
| Lubrification | | Pression maximale, filtre à huile amovible | Pression maximale, filtre à huile amovible |
| Régulateur | | Détection automatique de vitesse au sol | Détection automatique de vitesse au sol |
| Transmission | Entraînement direct, engrenage hélicoïdal à double réduction | Transmission longue à variation continue ; base à 3,7:1 ; haute à 4,0:59:1 | Transmission longue à variation continue ; basse à 3,7:1 ; haute à 4,0:59:1 |
| Différentiel avant/arrière | | Différentiel arrière à verrouillage automatique | 4 roues motrices automatique IntelliTrak™ |
| Sélection des rapports | Marche avant / Position neutre / Marche arrière | Marche avant / Position neutre / Marche arrière | Marche avant / Position neutre / Marche arrière |
| Rapport de transmission | 12,32:1 | Marche avant 11,47:1 ; marche arrière 15,63:1 | Marche avant 5,39:1, marche arrière 7,79:1, différentiel 3,3:1 |
| Allumage | | Électronique | Compression |
| Batterie | Huit batteries de 6 volts chacune au plomb-acide | 12 volts, 500 cca, 105 min en réserve | 12 volts, 500 cca, 105 min en réserve |
| Chargeur | DeltaQ QuIQ (Haute fréquence de 1 kW) | | |
| Phares | Deux phares halogène de 37,5 watts | Phares standards | Phares standards |
| Système d'alimentation en carburant | | Système électronique d'injection de carburant (EFI) | Injection mécanique |
| Capacité du réservoir de carburant | | 174 L | 246 L |
| Mécanisme de direction | | Direction à crémaillère à ajustement automatique | Direction à crémaillère à ajustement automatique |
| Suspension (Avant) | Ressort à lame indépendante avec deux amortisseurs hydrauliques | Essieu rigide à quatre articulations semi-indépendantes | Ressort à lame indépendante avec deux amortisseurs hydrauliques |
| Suspension (Arrière) | Ressort à lame semi-indépendante avec deux amortisseurs hydrauliques | Essieu rigide à quatre articulations semi-indépendantes | Ressort à lame indépendante avec deux amortisseurs hydrauliques |
| Freins | Tambour mécanique équipant les 4 roues | Freins à disques hydrauliques sur les 4 roues | Freins à disques hydrauliques sur les 4 roues |
| Frein de stationnement | À pédale, avec mécanisme de verrouillage multi-points | Style automobile | Style automobile |
| Carrosserie (Avant et finitions) | ArmorFlex avec peinture automobile / vernis | Géloy fournie par GE hautement résistante, résistante aux rayures, moulage par injection de couleur, finition automobile | Géloy fournie par GE hautement résistante, résistante aux rayures, moulage par injection de couleur, finition de qualité automobile |
| Carrosserie (Cadre et arrière) | | Aluminium tubulaire | Aluminium tubulaire |
| Pneus (Avant) | 20 x 10-10, 6 pls | 4 pls gazon ; 23 x 10,5 x 12 | Tout terrain, 25 x 10,5-12, 4 pls |
| Pneus (Arrière) | 20 x 10-10, 6 pls | 4 pls gazon ; 23 x 10,5 x 12 | Tout terrain, 25 x 10,5-12, 4 pls |
| Empattement | 251,7 cm | 225,3 cm | 225,3 cm |
| Hauteur totale | 119,6 cm | 133,5 cm | 199,6 cm |
| Longueur totale | 349,3 cm | 316,5 cm | 316,5 cm |
| Plateau L x l x h (Caisse de chargement) | 166,3 x 120,6 x 26,6 cm | 124 x 126,5 x 27,7 cm | 124 x 126,5 x 27,7 cm |
| Garde au sol (Différentiel) | 14,2 cm | 18,5 cm | 20,8 cm |
| Écartement des roues (Avant) | 92,9 cm | 124 cm | 124 cm |
| Écartement des roues (Arrière) | 100,3 cm | 124 cm | 124 cm |
| Largeur maximale (Sans rétroviseurs) | 127,7 cm | 148,5 cm | 148,5 cm |
| Poids total (Avec batteries) | 669 kg | 679,57 kg | 793,8 kg |
| Capacité de charge totale du véhicule | 680,3 kg | 658 kg/862 kg** | 725,8 kg |
| Capacité de chargement du plateau | 453,5 kg | 476,3 kg/680,3 kg** | 363,2 kg/658 kg*** |
| Capacité de remorquage | 680,3 kg | 1 658 kg/862 kg** | 544 kg/658 kg*** |
| Capacité combinée brute du véhicule | 680,3 kg | 658 kg/862 kg** | 725,8 kg |
| Vitesse | 24-27 km/h | 30,6 km/h | 40,2 km/h |
| Garantie | Garantie limitée de 4 ans (batteries) Garantie limitée de 3 ans (groupe propulseur/cadre) Garantie limitée de 2 ans (reste du véhicule) | Garantie limitée de 3 ans/3 000 heures (groupe propulseur/cadre) Garantie limitée de 2 ans (reste du véhicule) | Garantie limitée à 2 ans/2 000 heures |

* Non disponible dans l'Union Européenne et les pays requérant le marquage CE. ** Option 3/4 tonnes. *** Option haute capacité